

## Руководство по установке программно-методического обеспечения «KASKAD»

### ВНИМАНИЕ:

Перед началом установки обязательно закрыть все работающие приложения и отключить USB-кабель наземного регистрирующего комплекса от ПК.

Установку ПО «KASKAD» производить только под учетной записью с правами администратора. При отсутствии необходимых прав будет выдано соответствующее сообщение.

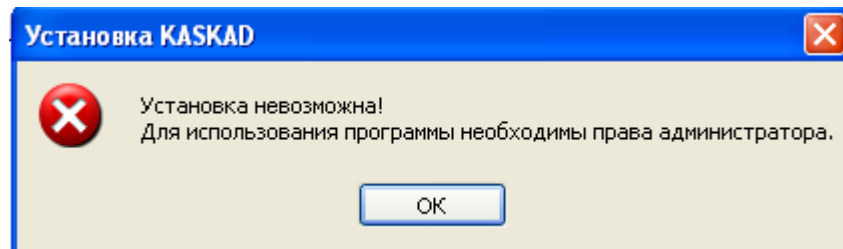


Рисунок 1. Ошибка установки

Запустить файл «Setup\_KASKAD\_[номер версии].exe». Далее следовать указаниям мастера установки (см. рисунки 2 - 7).

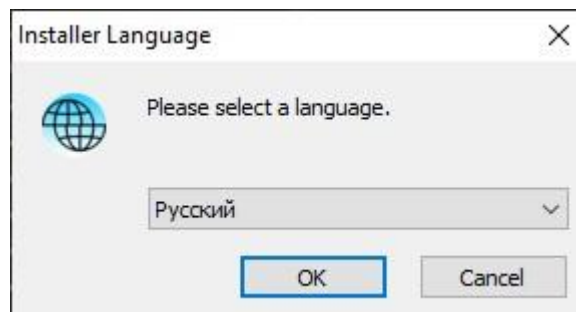


Рисунок 2. Выбор языка для установки ПО «KASKAD»

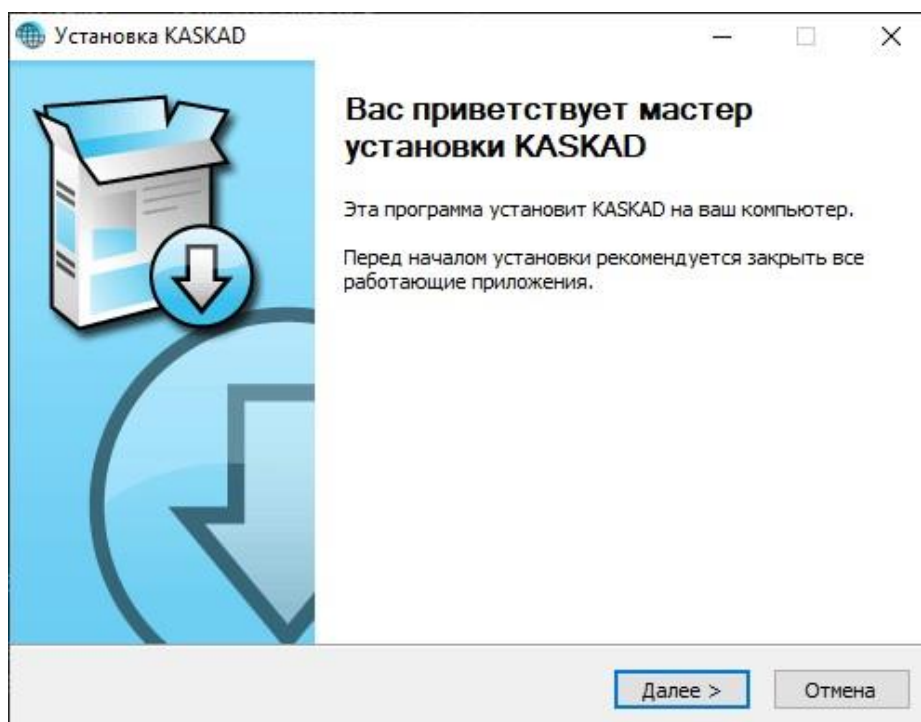
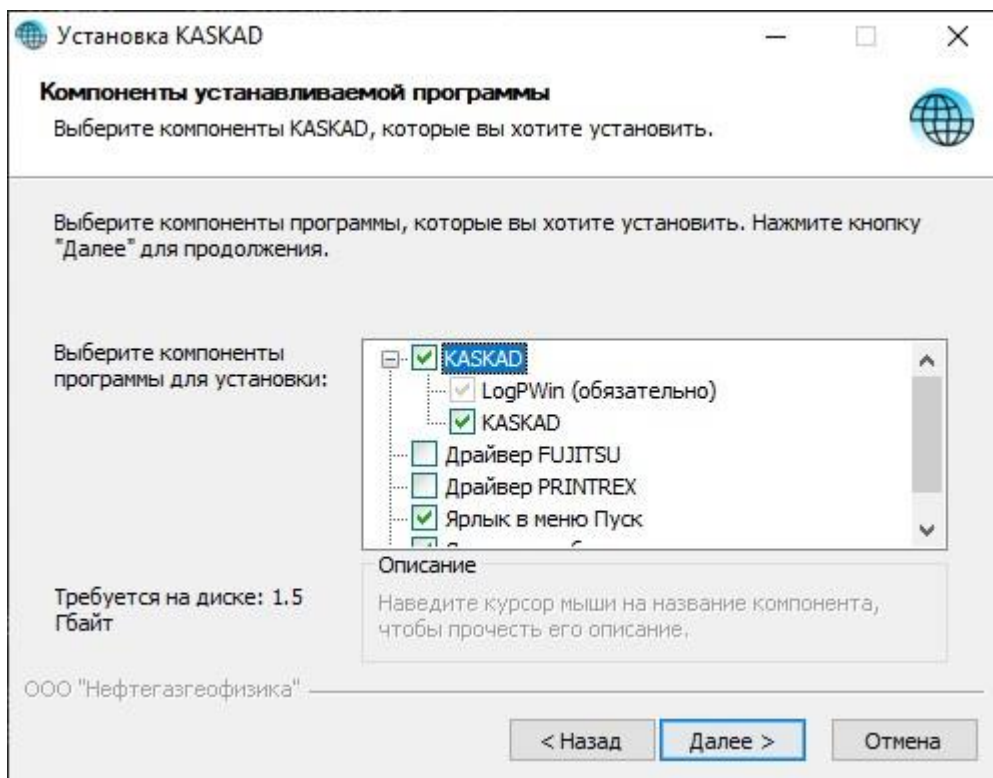


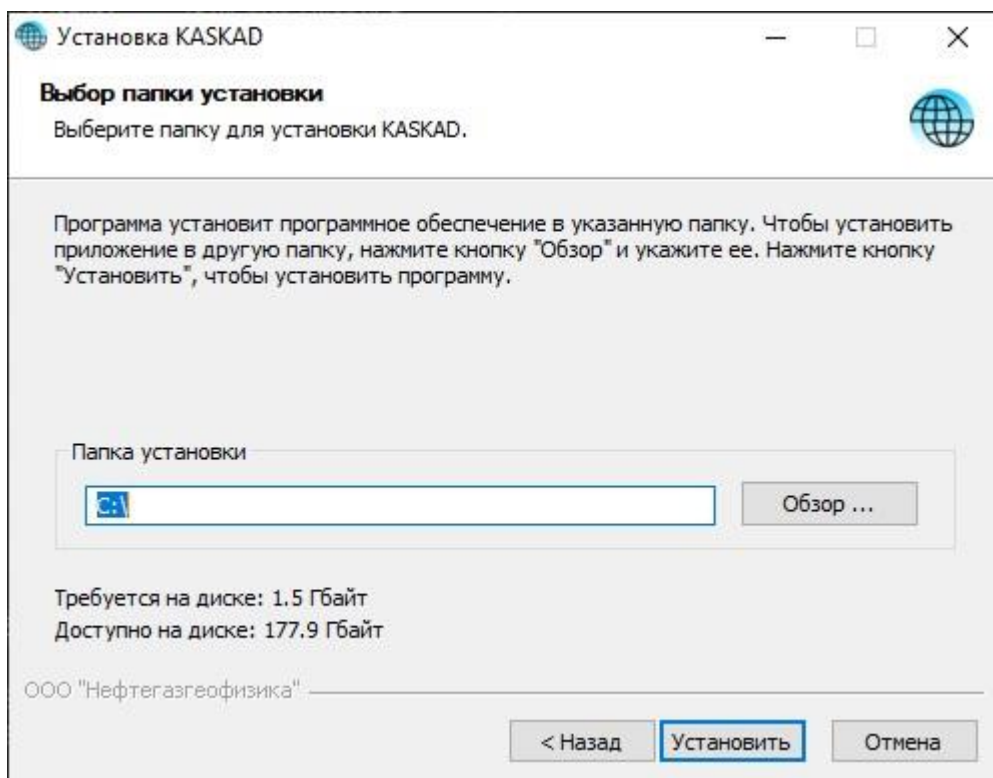
Рисунок 3.

В окне, представленном на рисунке 4, выбрать компоненты программы для установки:

- «LogPWin» и «KASKAD» – программа проведения ГИС и первичной обработки данных каротажа (стандартный тип установки);
- «LogPWin» – установится только программа первичной обработки данных каротажа;
- «драйвер FUJITSU» – установка драйвера термопринтера «FUJITSU»;
- «драйвер PRINTREX» – установка драйвера термопринтера «PRINTREX».



**Рисунок 4. Компоненты устанавливаемой программы**



**Рисунок 5. Выбор каталога**

В окне (см. рисунок 5) выбрать каталог для установки ПО «**KASKAD**». По выбранному пути автоматически будут созданы каталоги [**Kaskad**], [**LogPWin**] (зависит от выбора компонентов программы для установки).

Если на компьютере, по указанному пути, уже установлена версия ПО «**KASKAD**», то при нажатии кнопки «**Установить**» мастер установки предоставит возможность либо продолжить установку с созданием резервной копии текущего ПО (текущие папки переименуются в «**Kaskad\_Backup\_текущая\_дата\_и\_время**», «**LogPWin\_Backup\_текущая\_дата\_и\_время**»), либо выбрать другой каталог для установки.

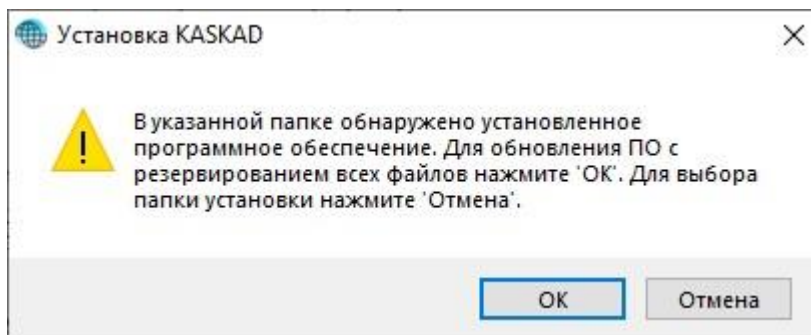


Рисунок 6. Предупреждение о ранее установленной версии ПО

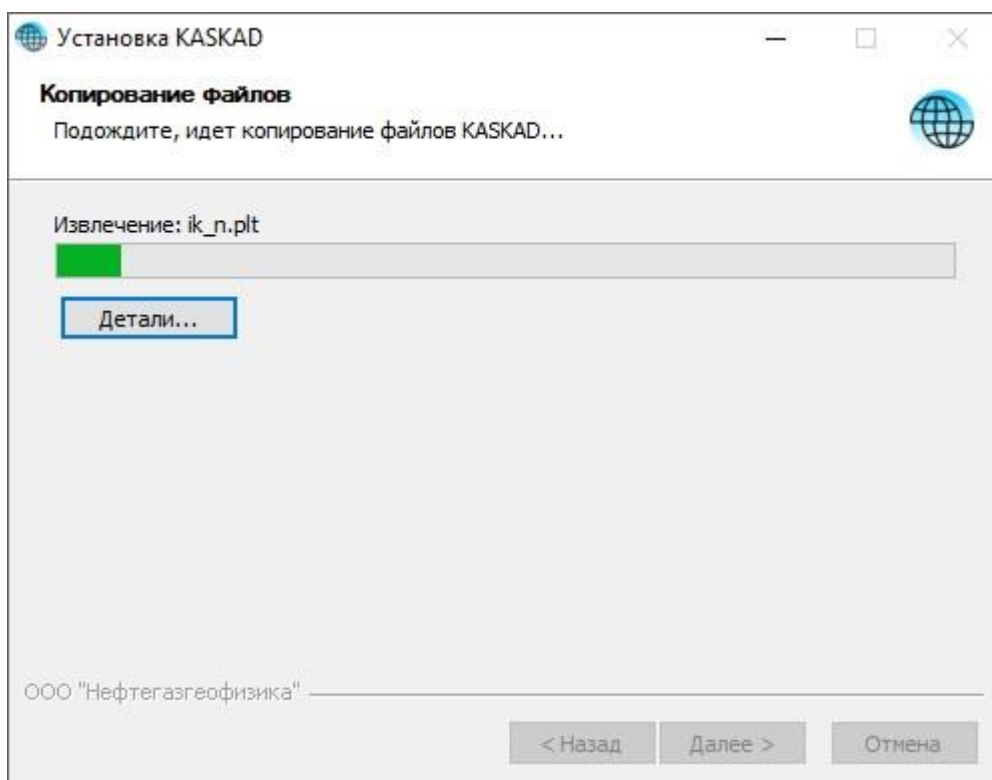
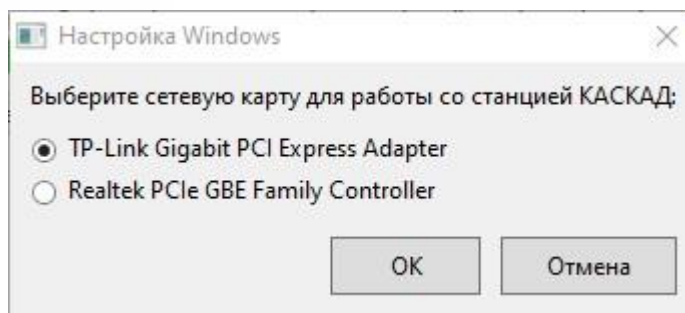


Рисунок 7. Процесс установки компонентов ПО

Если на компьютере более одной сетевой карты, то во время установки появится окно с выбором сетевой карты (рисунок 8), которая будет использоваться для обмена ПК с наземным регистрирующим комплексом.



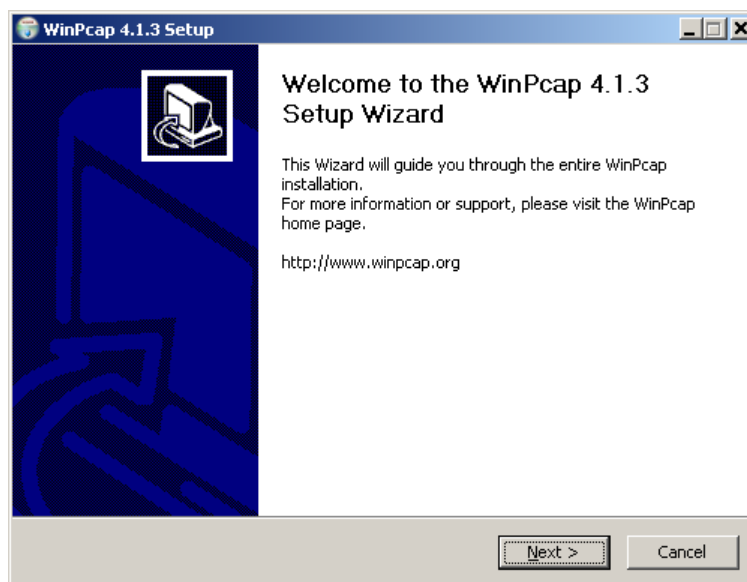
**Рисунок 8. Выбор сетевой карты для обмена**

В процессе инсталляции ПО «KASKAD» должно быть установлено служебное приложение, необходимое для обмена ПК с системой сбора данных регистратора.

В зависимости от версии операционной системы порядок установки служебного приложения различается:

- «Windows XP» – мастер установки предложит установить служебное приложение «WinPcap»;
- «Windows 7-10» – автоматически в фоновом режиме произойдет установка приложения «Win10Pcap»;
- «Windows 11» – мастер установки предложит установить служебное приложение «Npcap».

### **Пример установки приложения «WinPcap» для ОС «Windows XP»**



**Рисунок 9. Установка приложения «WinPcap»**

Для начала установки нажмите кнопку «Next» (рисунок 9) и далее следуйте указаниям мастера установки приложения (рисунки 10-13).

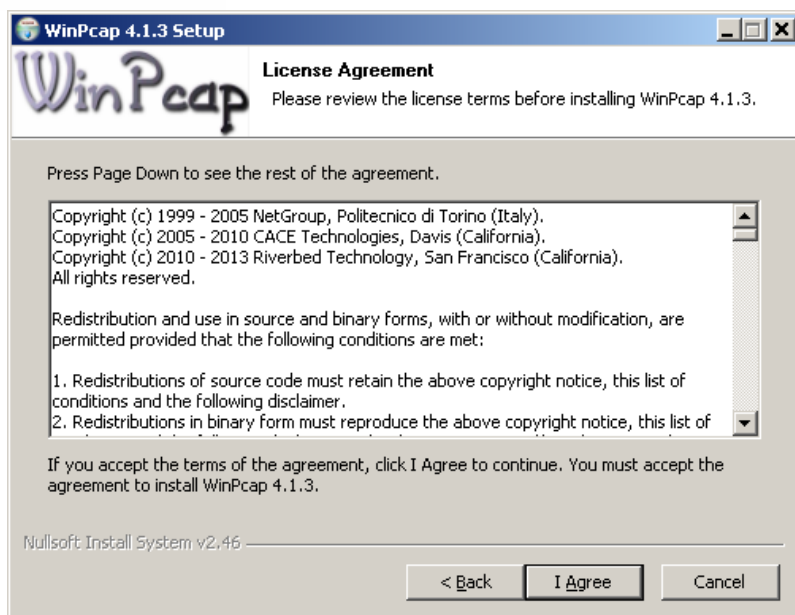


Рисунок 10.

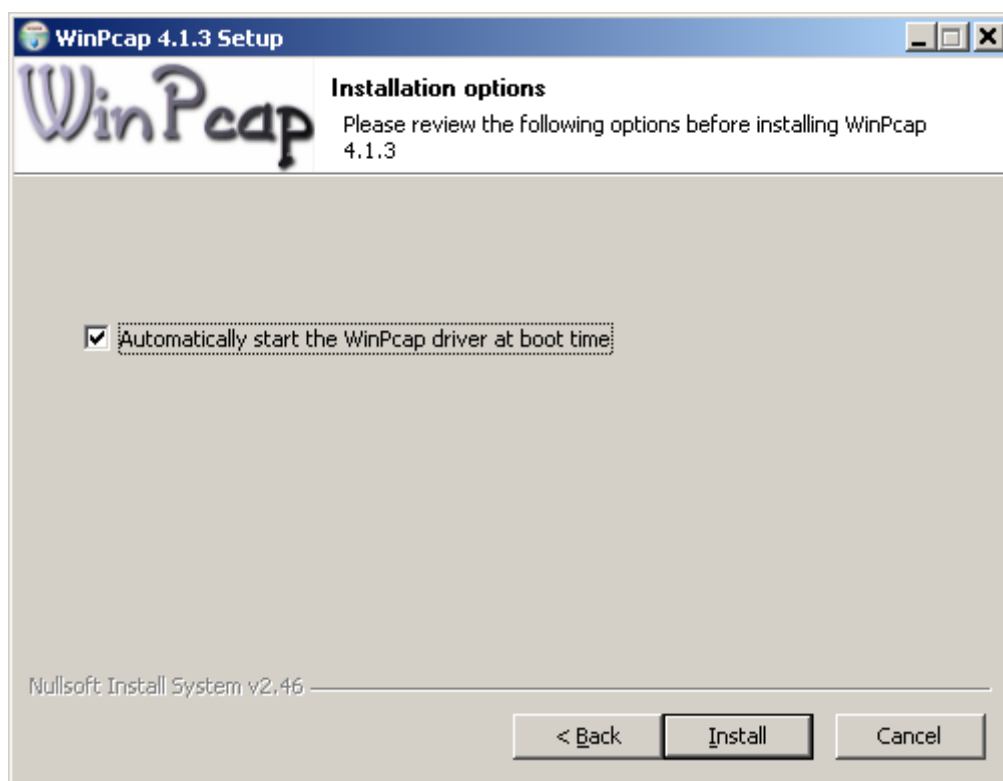


Рисунок 11. Автозапуск «WinPcap» при загрузке ОС

Установить метку напротив опции «Automatically start the WinPcap driver at boot time» и нажать кнопку «Install».

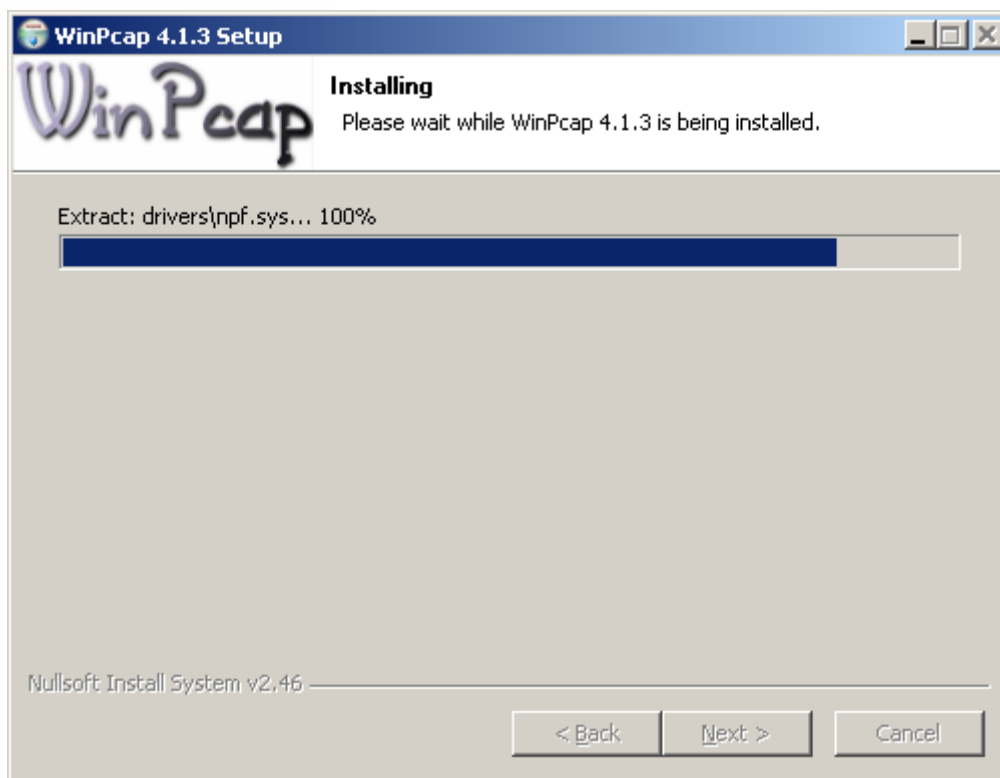


Рисунок 12.

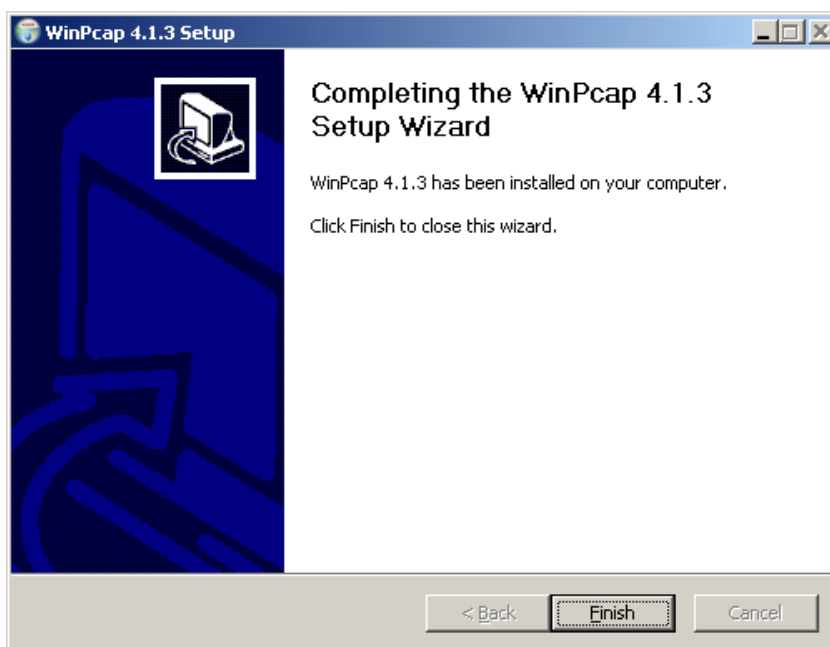


Рисунок 13. Завершение установки WinPcap

В процессе установки ПО, инсталлируются драйверы для работы с наземным регистрирующим комплексом. Для завершения установки ПО необходимо перезагрузить компьютер (рисунок 14).

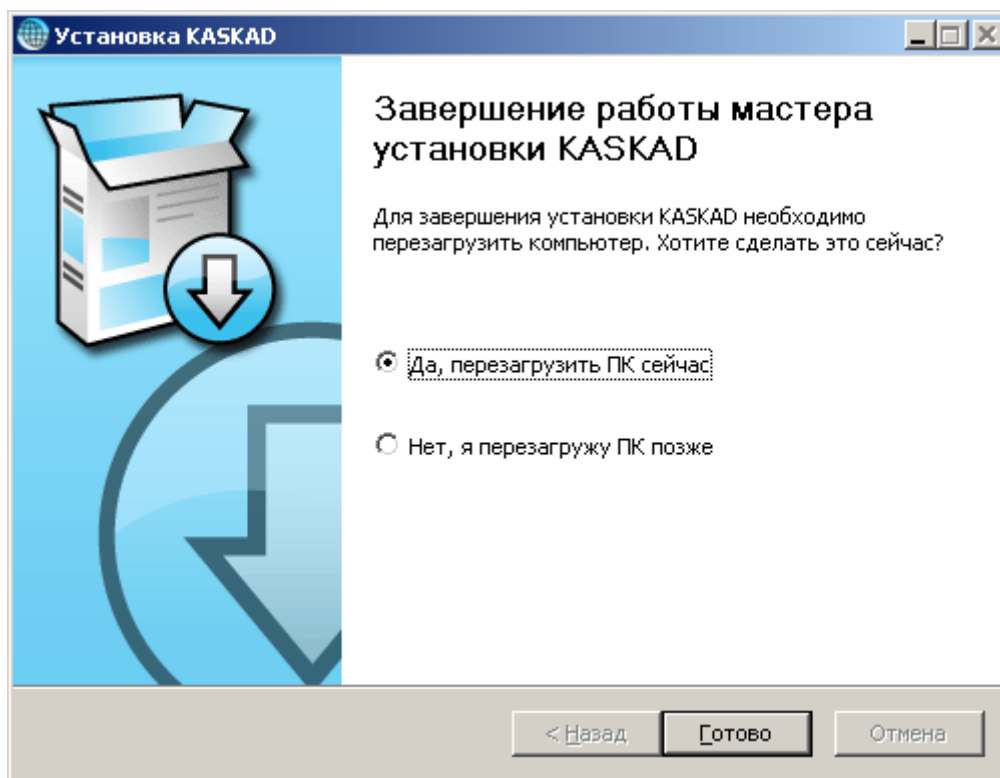


Рисунок 14. Завершение установки «KASKAD»

При нажатии кнопки «Готово» на рабочем столе появится ярлык запуска программ «Kaskad» и «LogPWin».

Запуск ПО «KASKAD» выполнить с помощью ярлыка «KASKAD», размещенного на рабочем столе ОС «Windows».

Для ознакомления с функционалом программного обеспечения см. документ «Руководство пользователя KASKAD», размещенный в каталоге [\*\KASKAD\Документы], где \* - каталог, указанный при установке, или вызвав пункт «Справка» главного меню.

Для удаления программы «KASKAD» или «LogPWin» (зависит от выбранных ранее компонентов программы для установки) воспользоваться стандартными средствами ОС «Windows»: «Панель управления → Программы и компоненты → KASKAD → Удалить».

**ВНИМАНИЕ!** Файлы, созданные в процессе эксплуатации: папка с метрологическими данными [LogPWin\Mtrl] и файлы пользовательских форматов визуализации [LogPWin\Fmt\_Prmt] - не удаляются.