

# Руководство по установке программно-методического обеспечения первичной обработки данных «LogPWin»

## ВНИМАНИЕ:

Перед началом установки обязательно закрыть все работающие приложения.

Установку «LogPWin» производить только под учетной записью с правами администратора. При отсутствии необходимых прав будет выдано соответствующее сообщение.

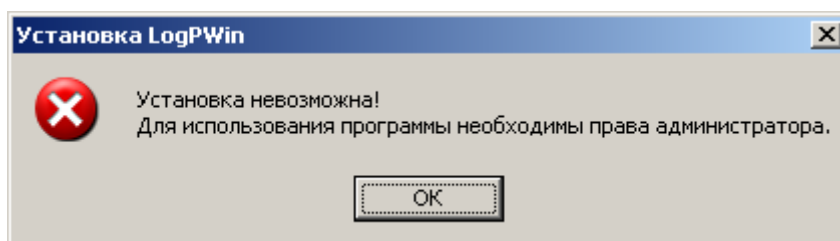


Рисунок 1. Ошибка установки

Запустить файл «Setup\_LogPWin\_[номер версии].exe». Далее следовать указаниям мастера установки (см. рисунки 2 - 9).

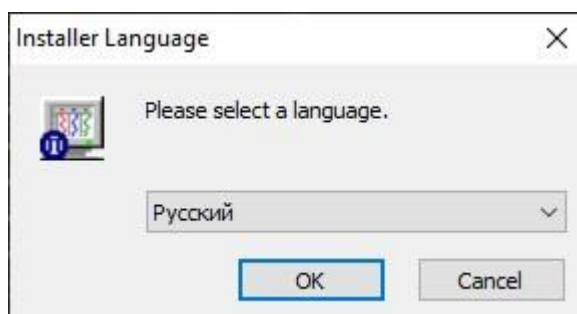


Рисунок 2. Выбор языка для установки ПО «LogPWin»

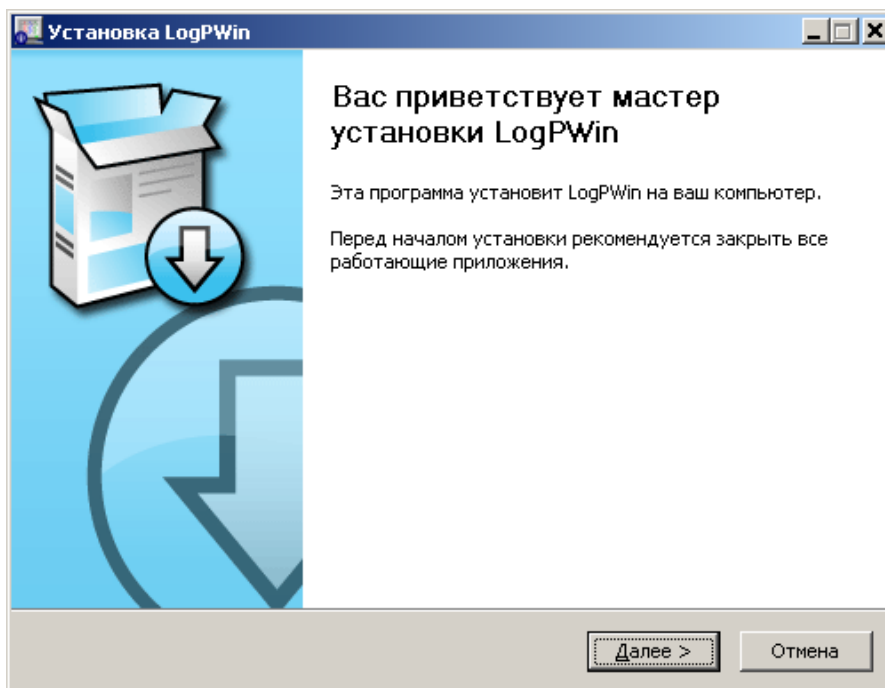
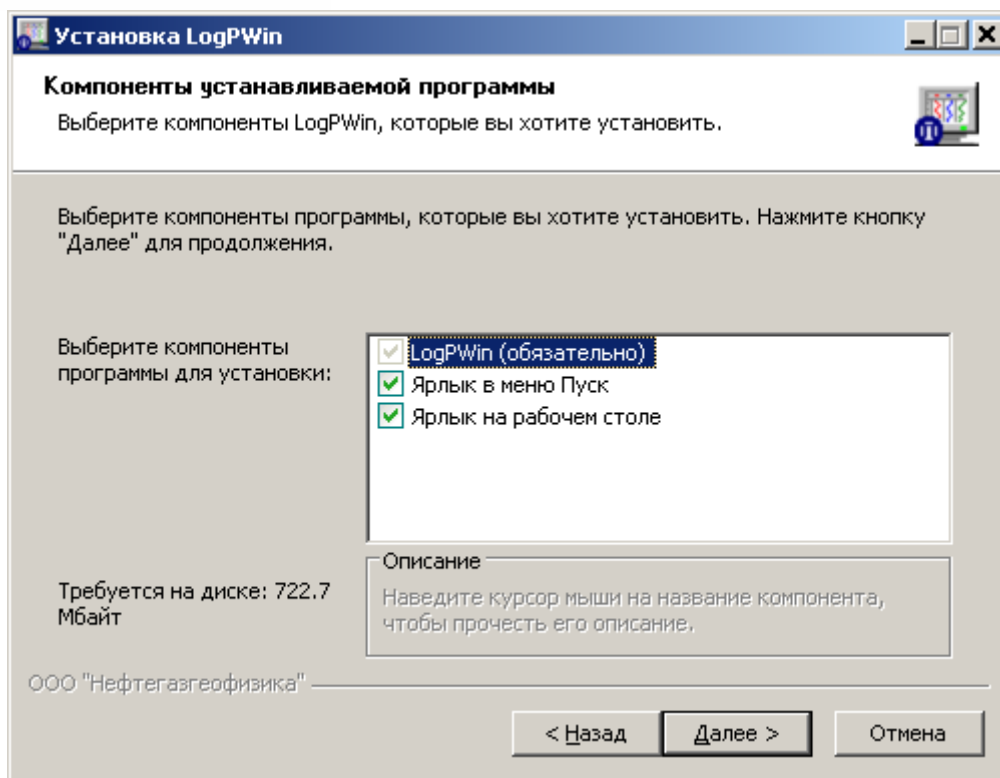
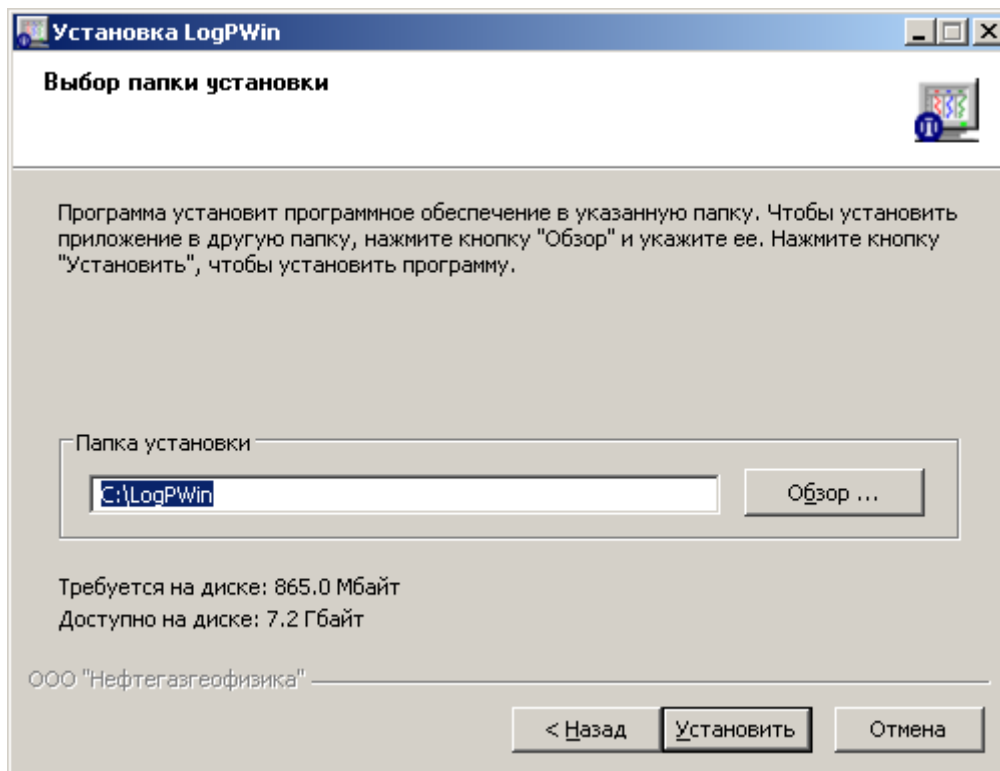


Рисунок 3.



**Рисунок 4. Компоненты устанавливаемой программы**

В окне, представленном на рисунке 4, выбрать компоненты программы для установки.



**Рисунок 5. Выбор каталога**

В окне (см. рисунок 5) выбрать каталог для установки «LogPWin». По выбранному пути автоматически будет создан каталог [LogPWin].

Если на компьютере, по указанному пути, уже установлена версия «LogPWin», то при нажатии кнопки «Установить» мастер установки предоставит возможность либо продолжить установку с созданием резервной копии текущего ПО (текущая папка переименуется в «LogPWin\_Backup\_текущая\_дата\_и\_время»), либо выбрать другой каталог для установки.

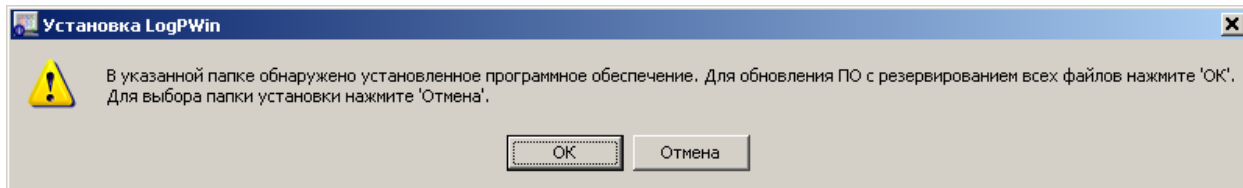


Рисунок 6. Предупреждение о ранее установленной версии ПО

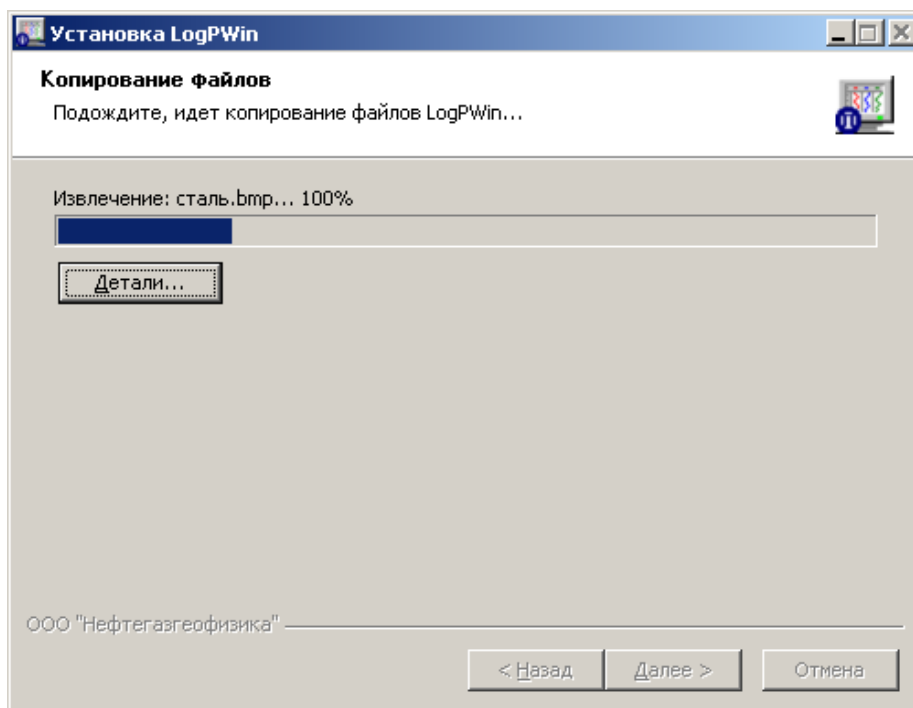


Рисунок 7. Процесс установки компонентов ПО

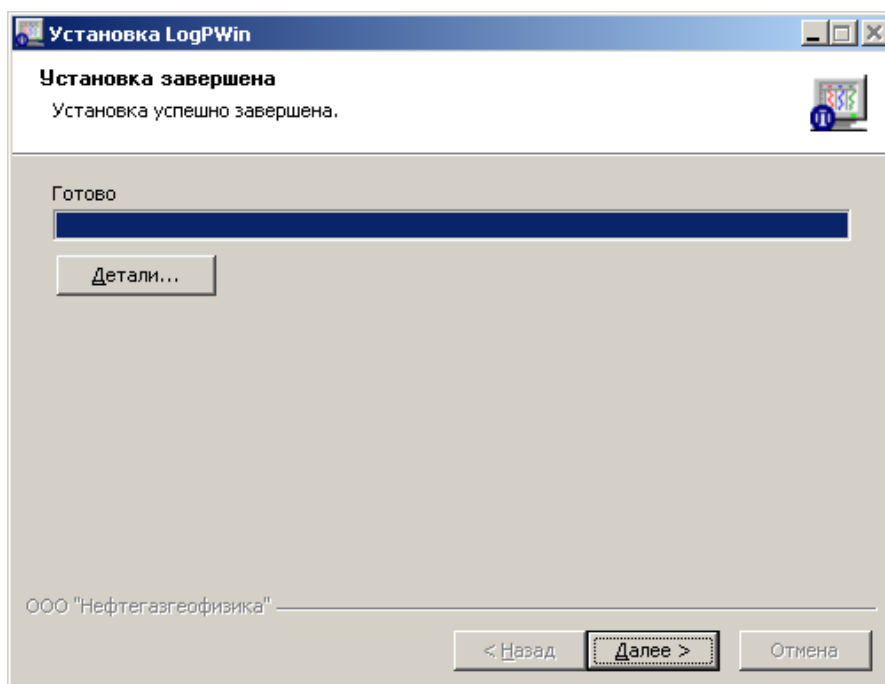


Рисунок 8.

По завершении процесса установки выводится сообщение о завершении работы мастера установки.

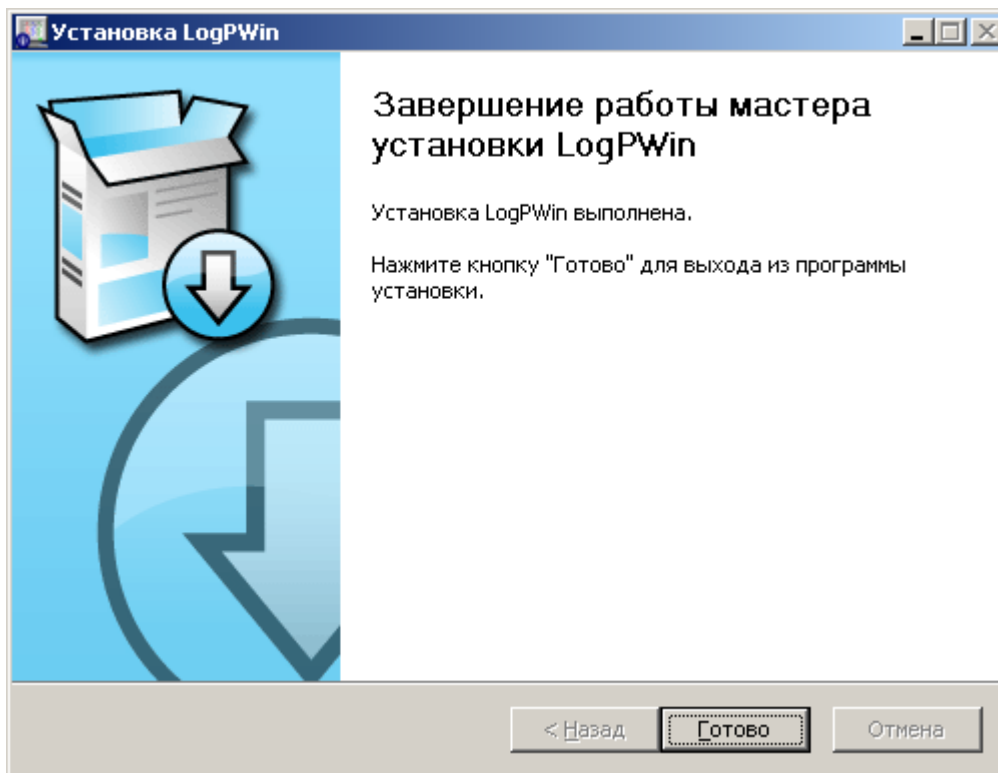


Рисунок 9. Завершение установки «LogPWin»

При нажатии кнопки «Готово» на рабочем столе появится ярлык запуска программно-методического обеспечения «LogPWin».

Запуск «LogPWin» выполнить с помощью ярлыка «LogPWin», размещенного на рабочем столе ОС «Windows».

Для ознакомления с функционалом программного обеспечения см. документ «Руководство пользователя», размещенный в каталоге [\*\LogPWin\doc\], где \* - каталог, указанный при установке, или вызвав пункт «Справка» главного меню.

Для удаления «LogPWin» воспользоваться стандартными средствами ОС «Windows»: «Панель управления → Программы и компоненты → LogPWin → Удалить».

**ВНИМАНИЕ!** Файлы, созданные в процессе эксплуатации: папка с метрологическими данными [LogPWin\Mtrl] и файлы пользовательских форматов визуализации [LogPWin\Fmt\_Prmt] - не удаляются.