

Руководство по установке программно-методического обеспечения LogWin-ЭК

ВНИМАНИЕ!

Дистрибутив программно-методического обеспечения «LogWin-ЭК» (далее ПО «LogWin-ЭК») работает только под операционными системами Windows 7 и выше.

При запуске дистрибутива на несовместимых ОС возникает окно с сообщением об ошибке (рис. 1).

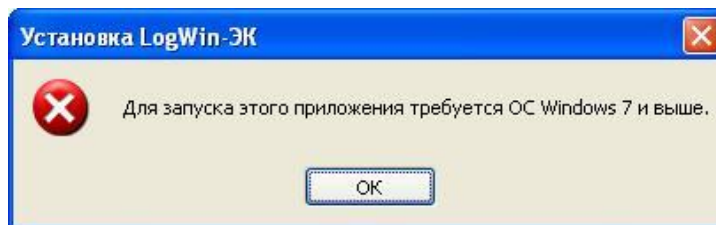


Рисунок 1. Сообщение об ошибке

Дистрибутив программно-методического обеспечения «LogWin-ЭК» поставляется Заказчику на физическом носителе (Flash-накопитель), или, например, в случае проведения обновления, передаётся по сети Интернет.

Поскольку защита ПО «LogWin-ЭК» обеспечивается использованием аппаратных ключей, USB-ключ передаётся Заказчику одновременно с дистрибутивом (рис. 2). При работе ПО «LogWin-ЭК» USB-ключ должен быть установлен в любой свободный USB-порт компьютера или ноутбука.



Рисунок 2. Пример используемого USB-ключа

Перед началом установки обязательно закрыть все работающие приложения. ПО «LogWin-ЭК» устанавливается с помощью программы-установщика. Установка ПО «LogWin-ЭК» производится только под учетной записью с правами администратора. При отсутствии необходимых прав будет выдано соответствующее сообщение (рис. 3). В процессе установки необходимо отключить антивирусное программное обеспечение.

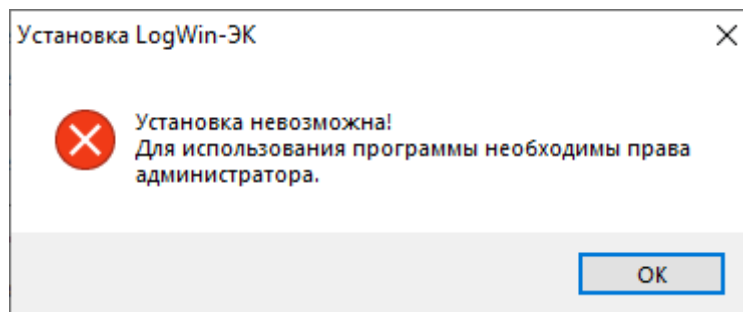


Рисунок 3. Ошибка установки

Запустить файл **Setup_LogWin-ЭК_[номер версии].exe**. Далее следовать указаниям мастера установки (см. рис. 4 - 10).

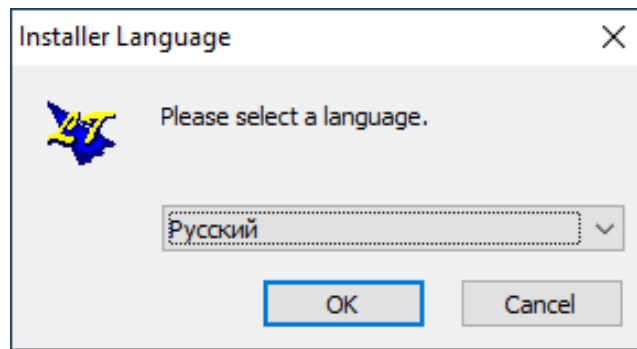


Рисунок 4. Выбор языка для установки

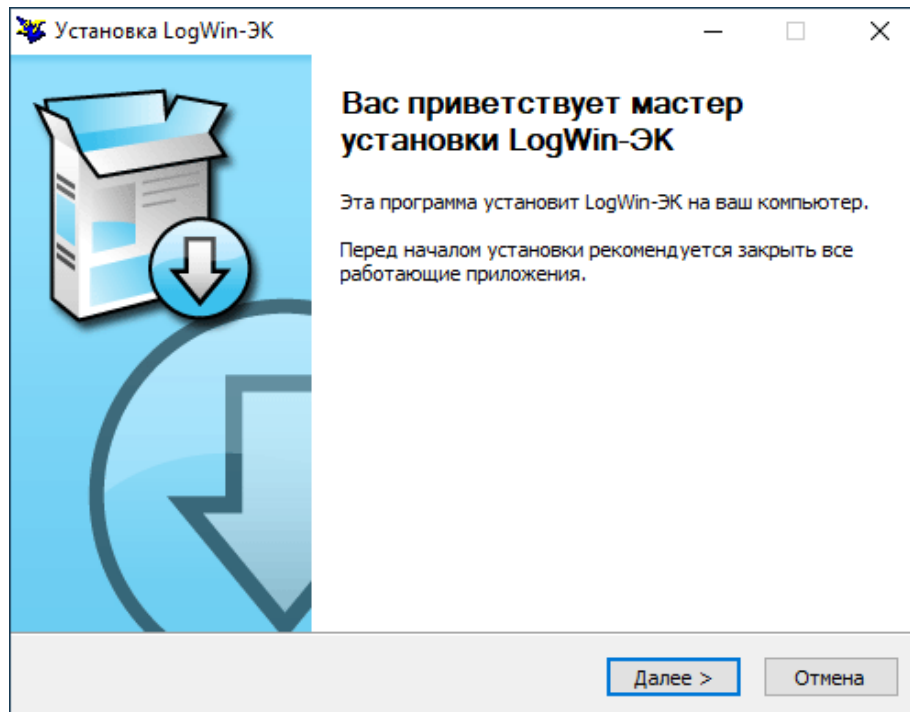


Рисунок 5. Начало работы мастера установки

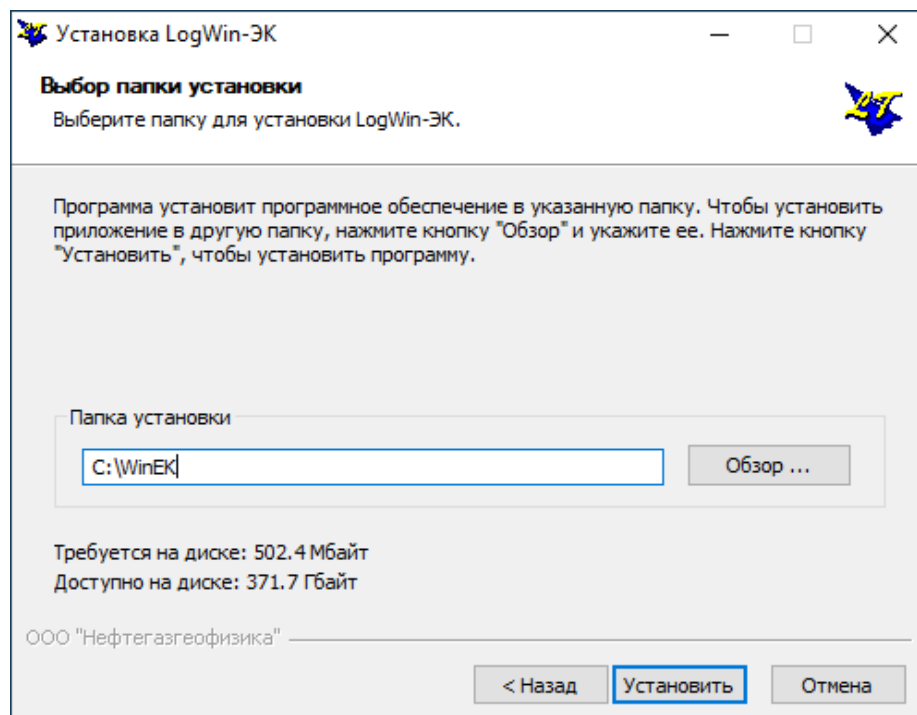


Рисунок 6. Выбор каталога

В окне «**Выбор папки установки**» (см. рис. 6) указать каталог для установки ПО «**LogWin-ЭК**». По выбранному пути автоматически будет создан каталог [**WinEK**].

Если на компьютере по указанному пути уже установлена версия ПО «**LogWin-ЭК**», то при нажатии кнопки «**Установить**» система предоставит возможность либо продолжить установку с созданием резервной копии текущего каталога (текущая папка переименуются в [**WinEK_Backup_**[текущая_дата_и_время]]), либо выбрать другой каталог для установки.

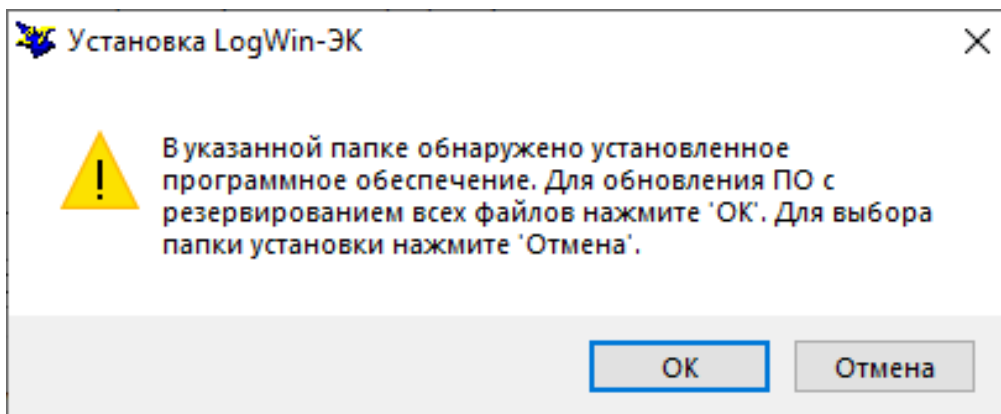


Рисунок 7. Сообщение-предупреждение о ранее установленной версии

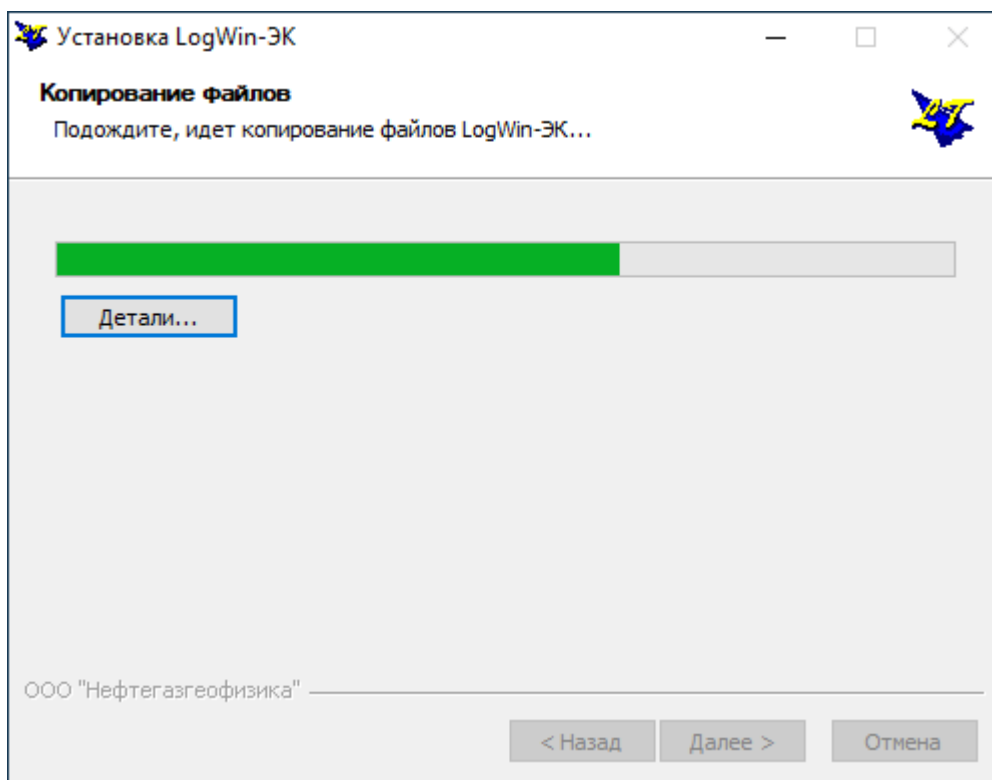


Рисунок 8. Копирование файлов

В зависимости операционной системы для работы ПО «**LogWin-ЭК**» может понадобиться установка драйверов аппаратного ключа.

ВНИМАНИЕ!

Пользователям Windows 10/11: перед началом установки драйвера необходимо убедиться, что не была активирована функция аппаратной защиты стека (Kernel-mode Hardware-enforced Stack Protection).

Аппаратная защита стека работает в паре с процессорами от Intel у которых есть функция Control-Flow Enforcement Technology (CET), а также с процессорами от AMD с

функцией Shadow Stack. При этом данная технология доступна только для пользователей Pro и Enterprise редакций Windows.

Пользователям Windows 7: для установки драйвера требуется обновление KB4474419.

Установка драйверов происходит в фоне, автоматически после завершения копирования основных файлов. В зависимости от настроек ОС может возникать окно «Безопасность Windows», в котором следует нажать кнопку «Установить» (рис. 9).

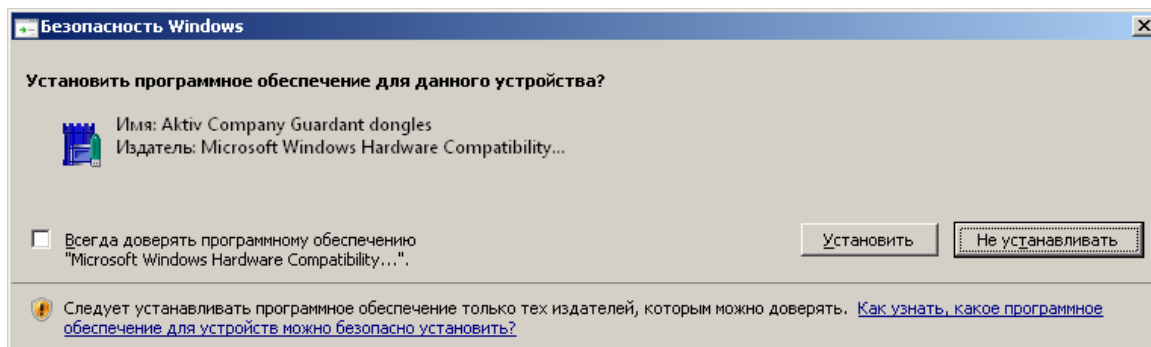


Рисунок 9. Установка драйвера USB-ключа

По завершении процесса установки выводится сообщение (рис. 10). При нажатии на кнопку «Готово» мастер установки закрывается.

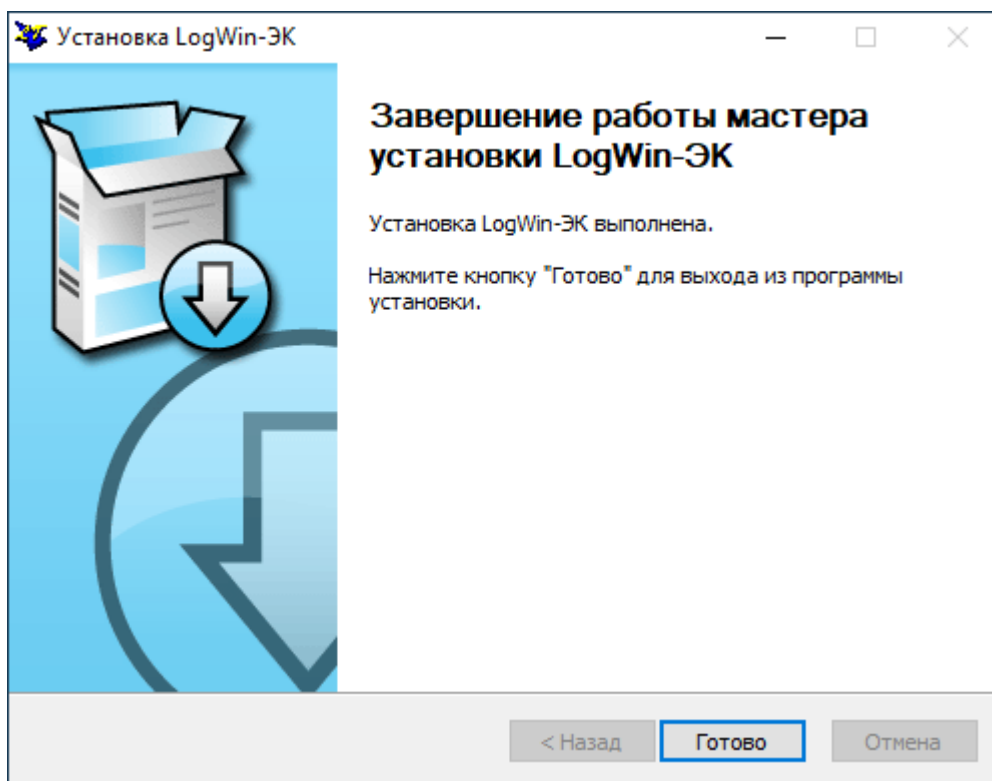


Рисунок 10. Завершение мастера установки

При нажатии кнопки «Готово» на рабочем столе появится ярлык запуска ПО «LogWin-ЭК».

Запуск ПО «LogWin-ЭК» выполнить с помощью ярлыка «LogWin-ЭК», размещенном на рабочем столе ОС Windows.

ВНИМАНИЕ! Возможно ложное срабатывание антивирусной программы на основной файл установленного ПО «LogWin-ЭК». В этом случае следует добавить каталог «WinEK» в исключения антивирусной программы.

Для ознакомления с функционалом программного обеспечения см. документ «Руководство пользователя», размещенный в каталоге [*\WinEK\doc\], где * - каталог, указанный при установке, или вызвав пункт «Справка» главного меню.

Для удаления программы ПО «LogWin-ЭК» воспользоваться стандартными средствами Windows: «Панель управления → Программы и компоненты → LogWin-ЭК → Удалить».

В зависимости от ОС при удалении ПО «LogWin-ЭК» может возникать окно для выбора компонентов для удаления (рис. 11):

- «Драйверы аппаратного ключа защиты ПО» – драйверы USB-ключа (см. рис. 2);
- «LogWin-ЭК» – ПО «LogWin-ЭК».

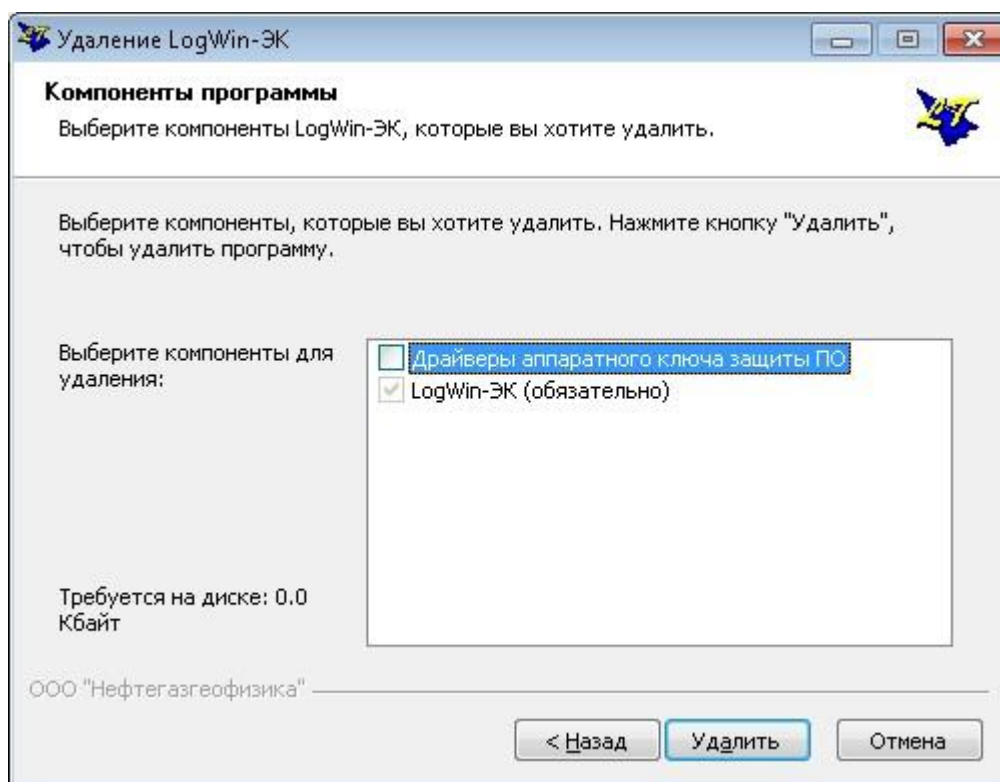


Рисунок 11.

ВНИМАНИЕ! При работе с геофизическими данными пользователь должен самостоятельно заботиться об их сохранности путём создания резервных копий. В случае повреждения файлов с данными или их утраты при работе в ПО «LogWin-ЭК», а также в результате удаления программного обеспечения с компьютера, поставщик ПО ответственности не несёт.