

Руководство по установке программно-методического обеспечения LogWin-ЭК

Дистрибутив программно-методического обеспечения «LogWin-ЭК» поставляется Заказчику на физическом носителе (Flash-накопитель), или, например, в случае проведения обновления, передаётся по сети Интернет.

Поскольку защита ПМО «LogWin-ЭК» обеспечивается использованием физических ключей, USB-ключ передаётся Заказчику одновременно с дистрибутивом (см. рис. 1). При работе ПМО «LogWin-ЭК» USB-ключ должен быть установлен в любой свободный USB-порт компьютера или ноутбука.



Рисунок 1. Пример используемого USB-ключа

Перед началом установки обязательно закрыть все работающие приложения. ПМО «LogWin-ЭК» устанавливается с помощью программы - установщика. Установка ПМО «LogWin-ЭК» производится только под учетной записью с правами администратора. При отсутствии необходимых прав будет выдано соответствующее сообщение (см. рис. 2). В процессе установки необходимо отключить антивирусное программное обеспечение.

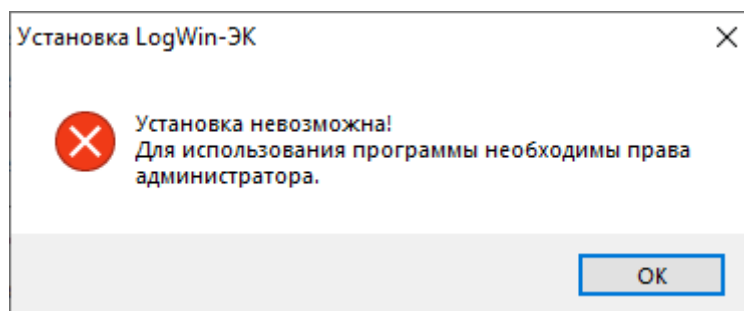


Рисунок 2

Запустить файл **Setup_LogWin-ЭК_[номер версии].exe**. Далее следовать указаниям мастера установки (см. рис. 3 - 7).

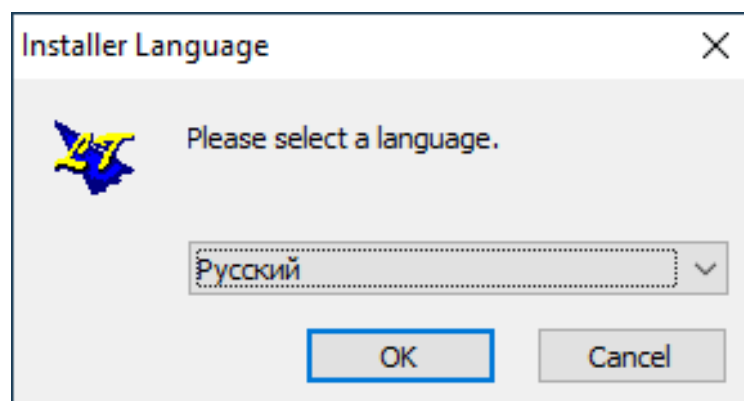


Рисунок 3

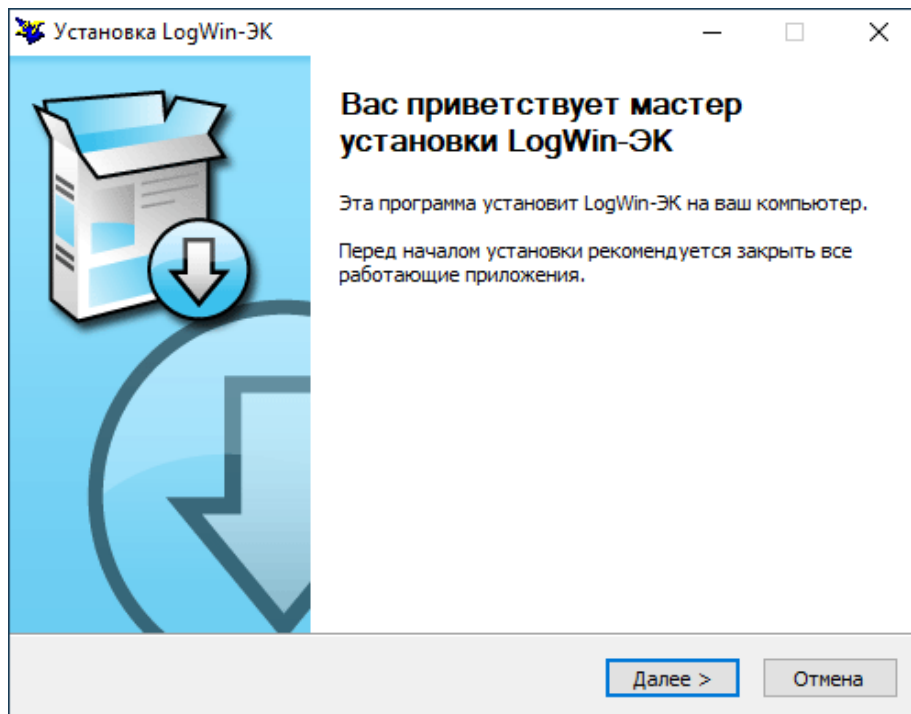


Рисунок 4

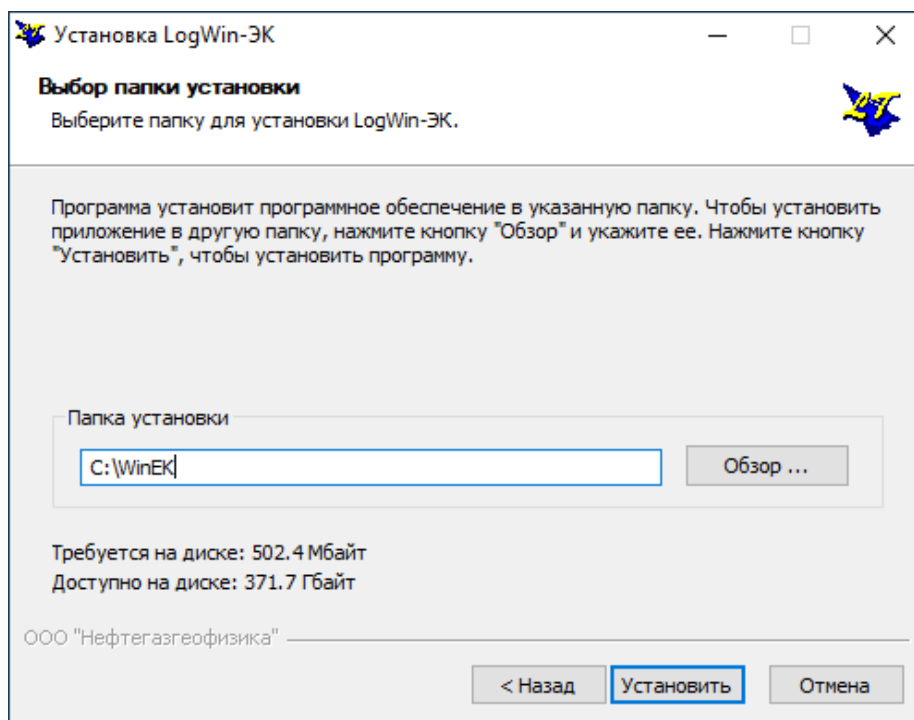


Рисунок 5. Выбор каталога

В окне «**Выбор папки установки**» (см. рис. 5) указать каталог для установки ПМО «**LogWin-ЭК**». По выбранному пути автоматически будет создан каталог [WinEK].

Если на компьютере, по указанному пути, уже установлена версия ПМО «**LogWin-ЭК**», то при нажатии кнопки «**Установить**» система предоставит возможность либо продолжить установку с созданием резервной копии текущего каталога (текущая папка переименуются в [WinEK_Backup_[текущая_дата_и_время]]), либо выбрать другой каталог для установки.

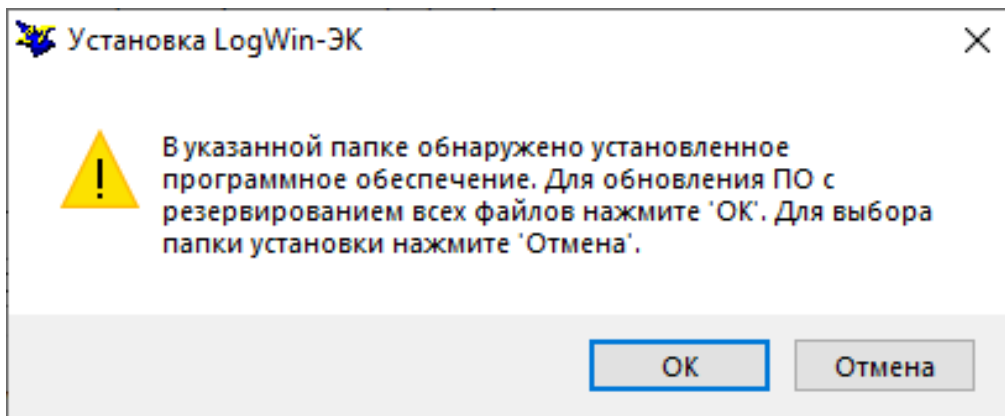


Рисунок 6

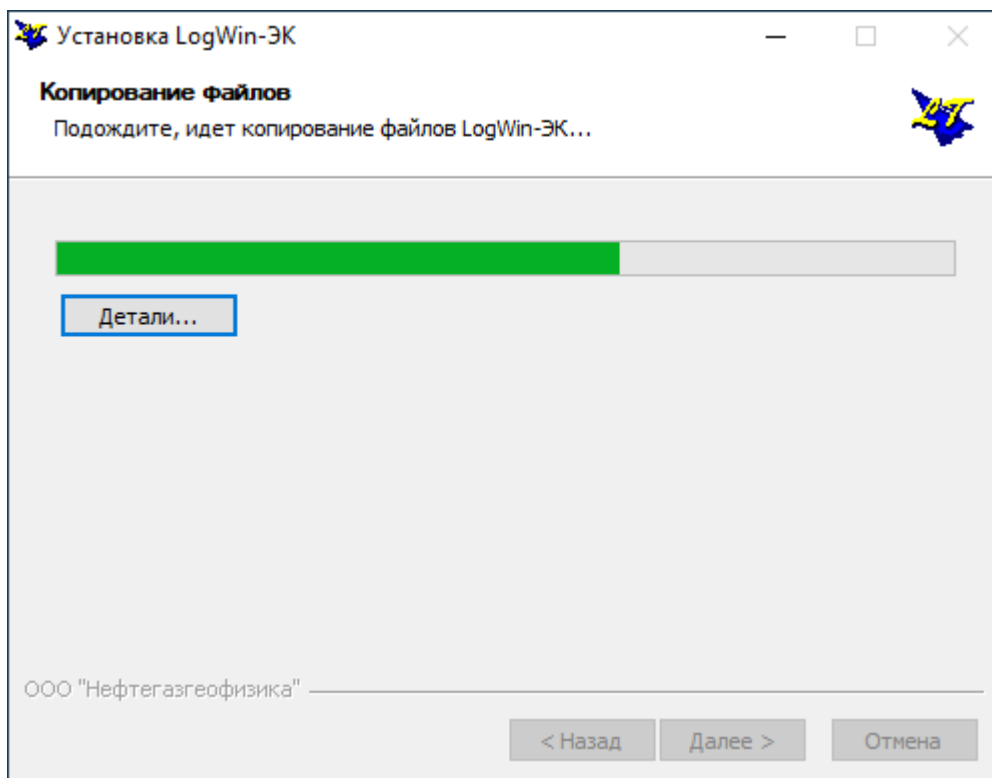


Рисунок 7

Для работы программы необходима установка драйверов физического ключа. Процесс установки драйверов в фоне автоматически запускается после завершения копирования основных файлов.

По завершении процесса установки выводится сообщение (см. рис. 8) и при нажатии на кнопку «**Готово**» мастер установки закрывается.

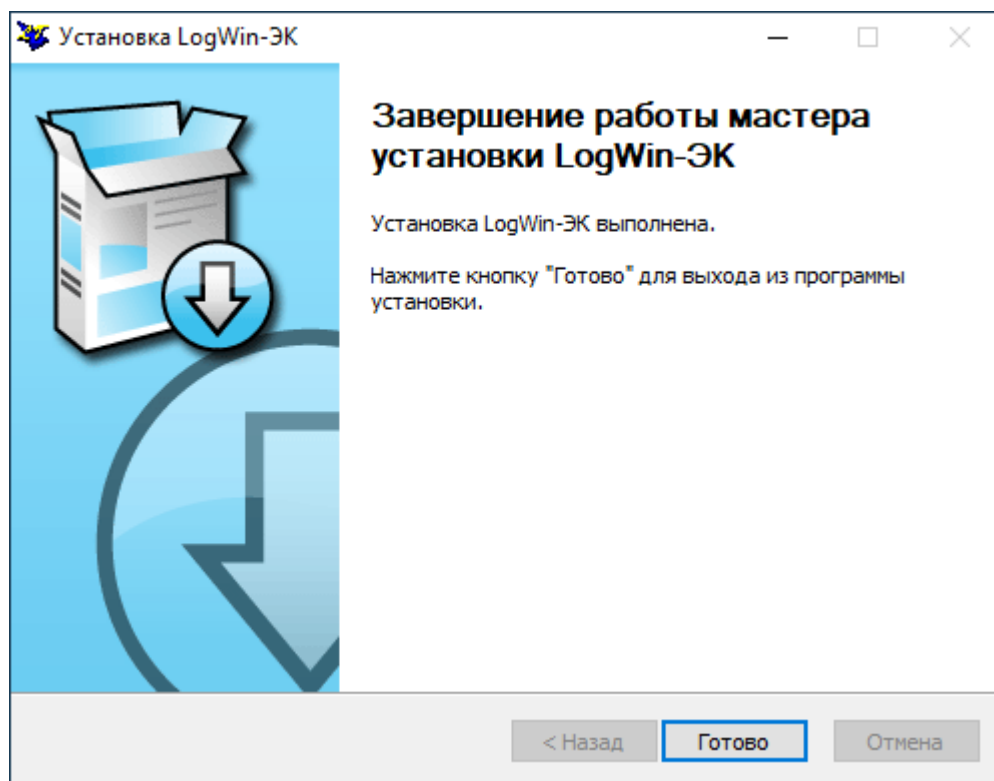


Рисунок 8

При нажатии кнопки «**Готово**» на рабочем столе появится ярлык запуска ПМО «**LogWin-ЭК**».

Запуск ПМО «**LogWin-ЭК**» выполнить с помощью ярлыка «**LogWin-ЭК**», размещенном на рабочем столе ОС Windows.

Для ознакомления с функционалом программного обеспечения см. документ «**Руководство пользователя**», размещенный в каталоге [*\WinEK\doc\], где * - каталог, указанный при установке, или вызвав пункт «**Справка**» главного меню.

Для удаления программы ПМО «**LogWin-ЭК**» воспользоваться стандартными средствами Windows: «**Панель управления** → **Программы и компоненты** → **LogWin-ЭК** → **Удалить**».

ВНИМАНИЕ! При работе с геофизическими данными пользователь должен самостоятельно заботиться об их сохранности путём создания резервных копий. В случае повреждения файлов с данными или их утраты при работе в ПМО «**LogWin-ЭК**», а также в результате удаления программного обеспечения с компьютера, поставщик ПМО ответственности не несёт.