

Руководство по установке программного обеспечения комплекса KASKAD

ВНИМАНИЕ:

Перед началом установки обязательно закрыть все работающие приложения и отключить USB-кабель наземного регистрирующего комплекса от ПК.

ПО KASKAD устанавливается с помощью MSI установщика.

Установку ПО KASKAD производить только под учетной записью с правами администратора. При отсутствии необходимых прав будет выдано соответствующее сообщение.

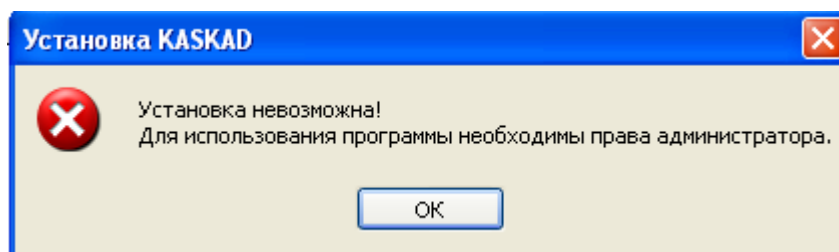


Рисунок 1

Запустить файл **Setup_KASKAD_[номер версии].exe**.

Далее следовать указаниям мастера установки (см. рис. 2 - 6).

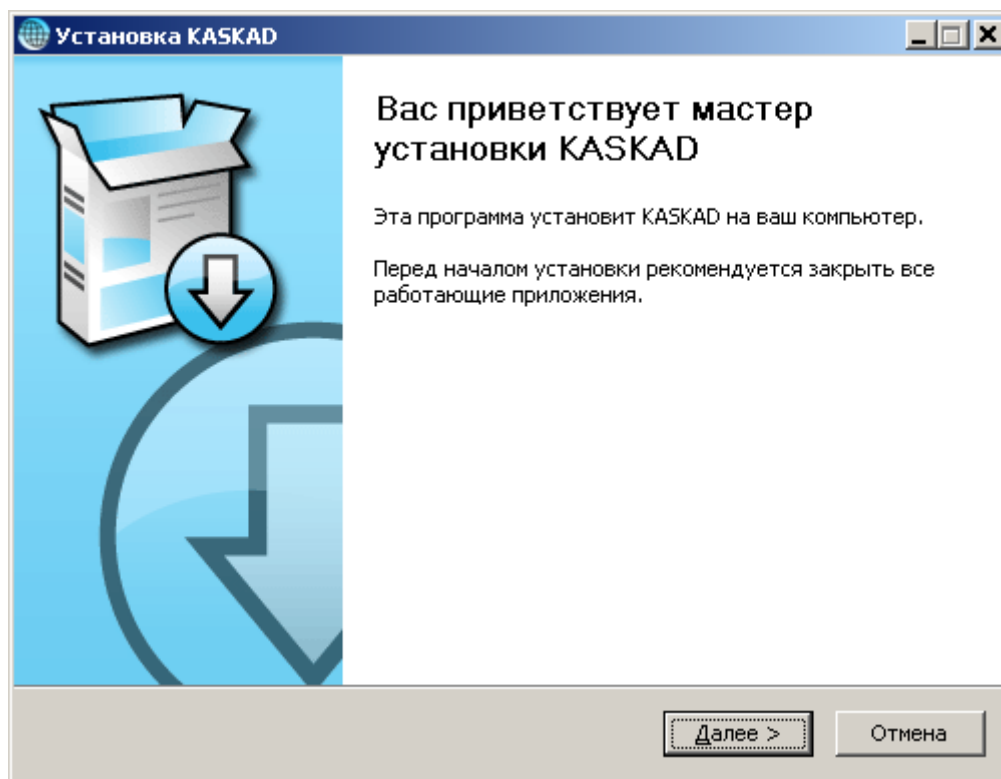


Рисунок. 2

В окне, представленном на рисунке 3, выбрать компоненты программы для установки:

- LogPWin и KASKAD – программа проведения ГИС и первичной обработки данных картожа (стандартный тип установки);
- LogPWin – установится только программа первичной обработки данных картожа;
- драйвер PRINTREX- установка драйвера термопринтера PRINTREX.

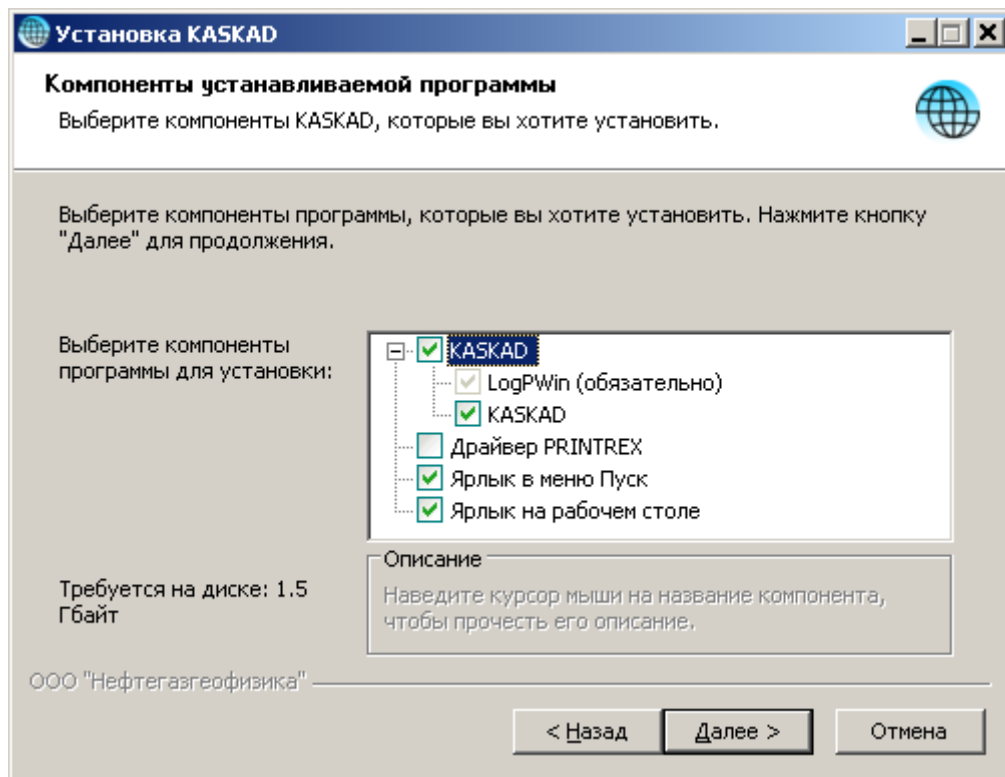


Рисунок. 3 Компоненты устанавливаемой программы

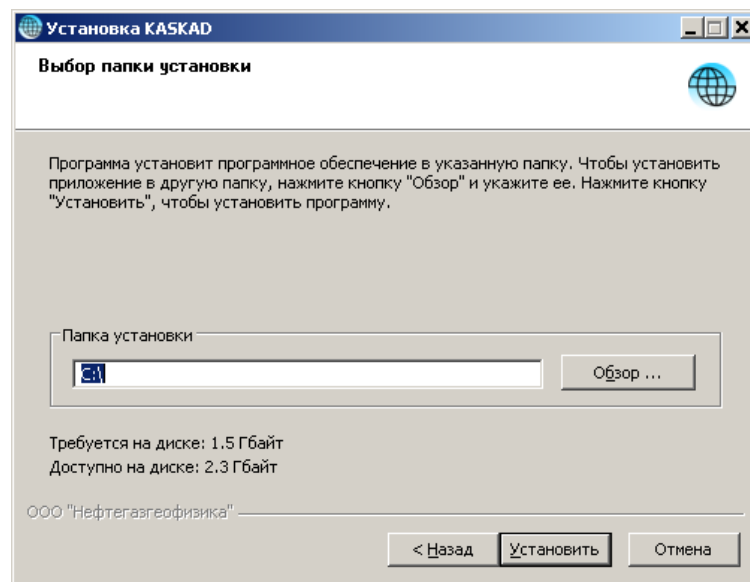


Рисунок 4 Выбор каталога

В окне (см. рис. 4) выбрать каталог для установки ПО KASKAD. По выбранному пути автоматически будут созданы каталоги Kaskad, LogPWin (зависит от выбора компонентов программы для установки).

Если на компьютере, по указанному пути, уже установлена версия ПО KASKAD, то при нажатии кнопки «Установить» мастер установки предоставит возможность либо продолжить установку с созданием резервной копии текущего ПО (текущие папки переименуются в Kaskad_Backup_[текущая_дата_и_время], LogPWin_Backup_[текущая_дата_и_время]), либо выбрать другой каталог для установки.

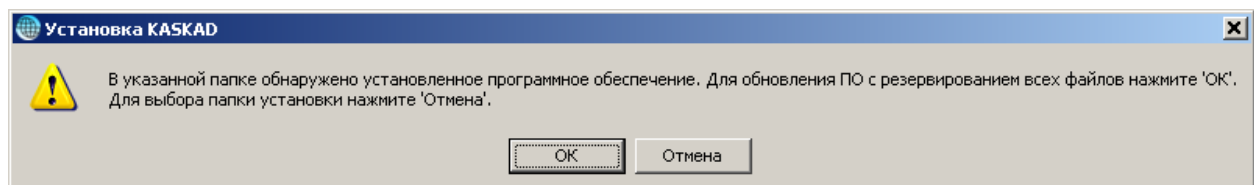


Рисунок. 5

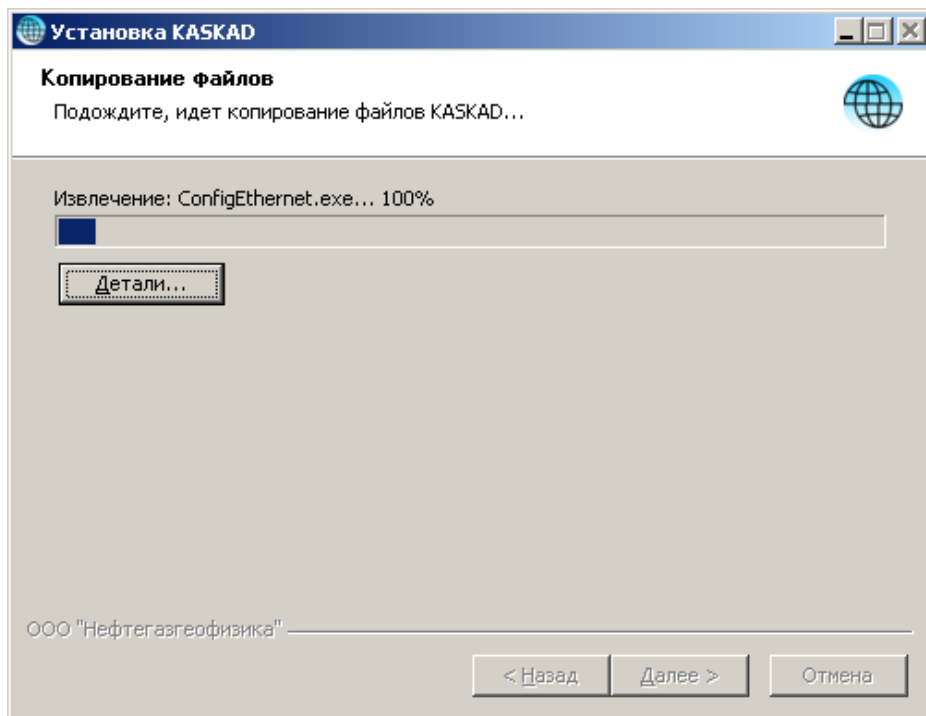


Рисунок. 6

Если установка производится под OS Windows XP, то в процессе установки программного обеспечения KASKAD мастер установки предложит установить служебное приложение WinPcap, необходимое для обмена ПК с системой сбора данных регистратора (рис. 7). Для OS Windows 7 и выше установка приложения WinPcap произойдет автоматически в фоновом режиме.

Далее приведен пример установки приложения WinPcap для OS Windows XP:

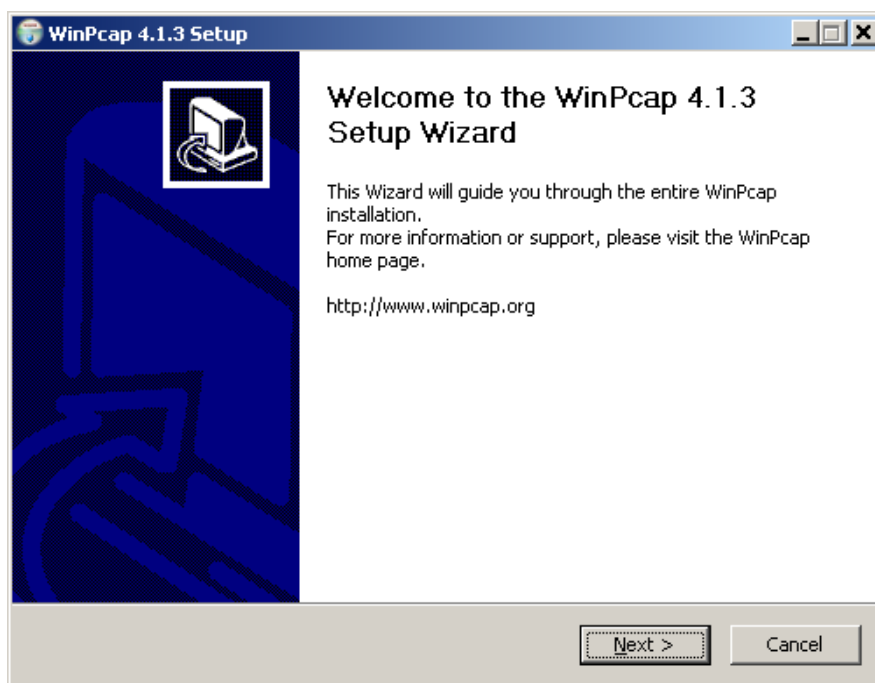


Рисунок. 7

Для начала установки нажмите кнопку «Next» и далее следуйте указаниям мастера установки приложения (рис. 8-11).

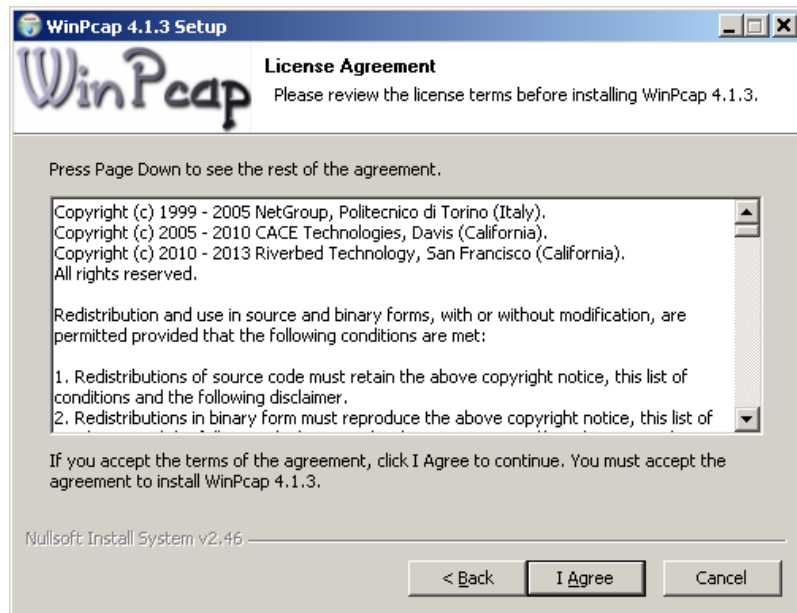


Рисунок. 8

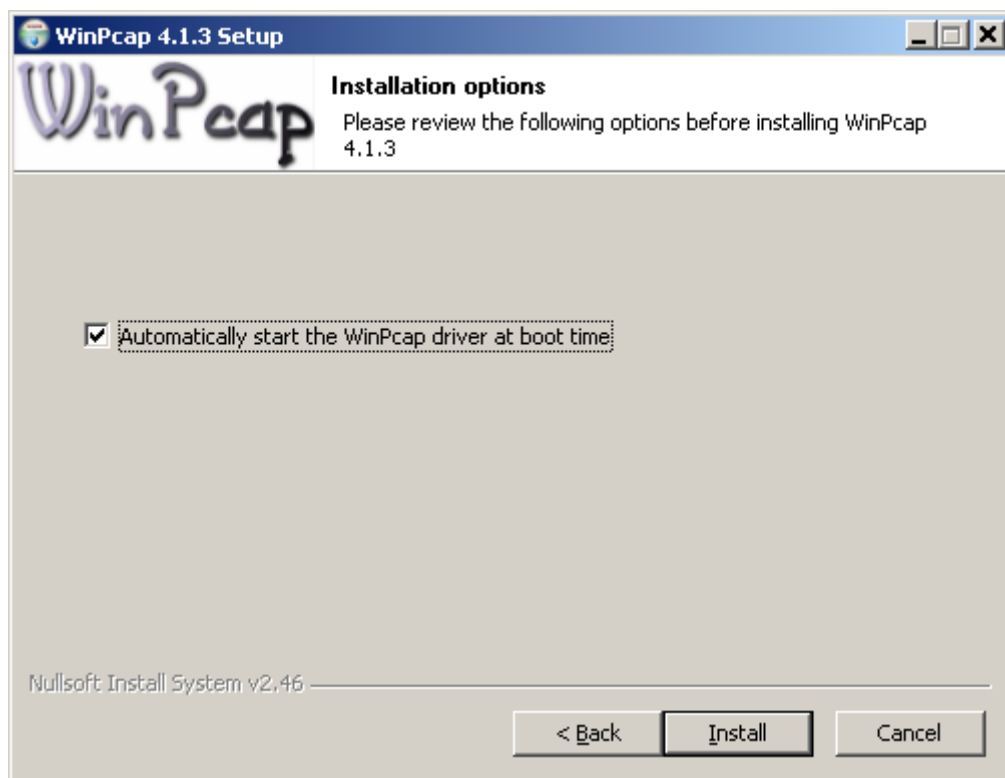


Рисунок. 9 (установить метку напротив опции «Automatically start the WinPcap driver at boot time» и нажать кнопку «Install»)

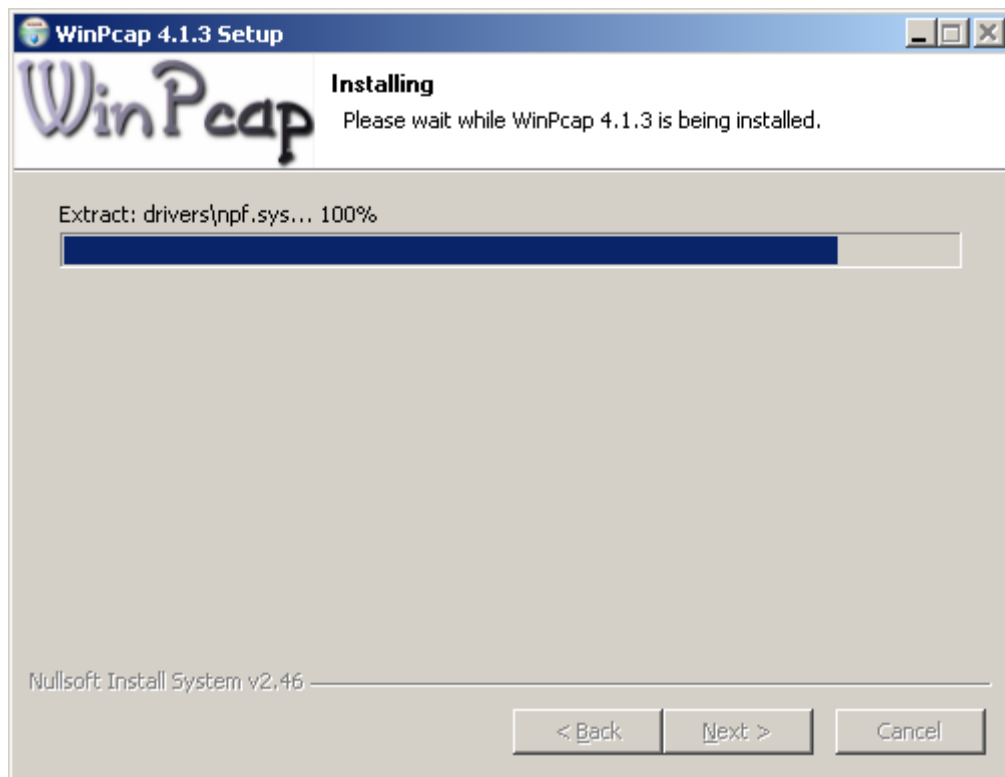


Рисунок. 10

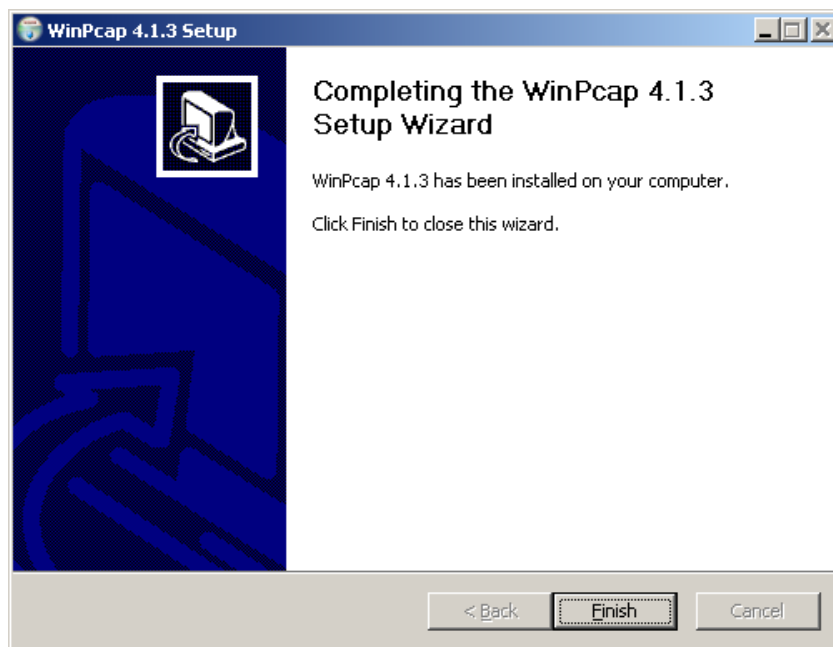


Рисунок. 11

В процессе установки ПО инсталлируются необходимые драйвера для работы с наземным регистрирующим комплексом. Для завершения установки ПО необходимо перезагрузить компьютер (рис. 12).

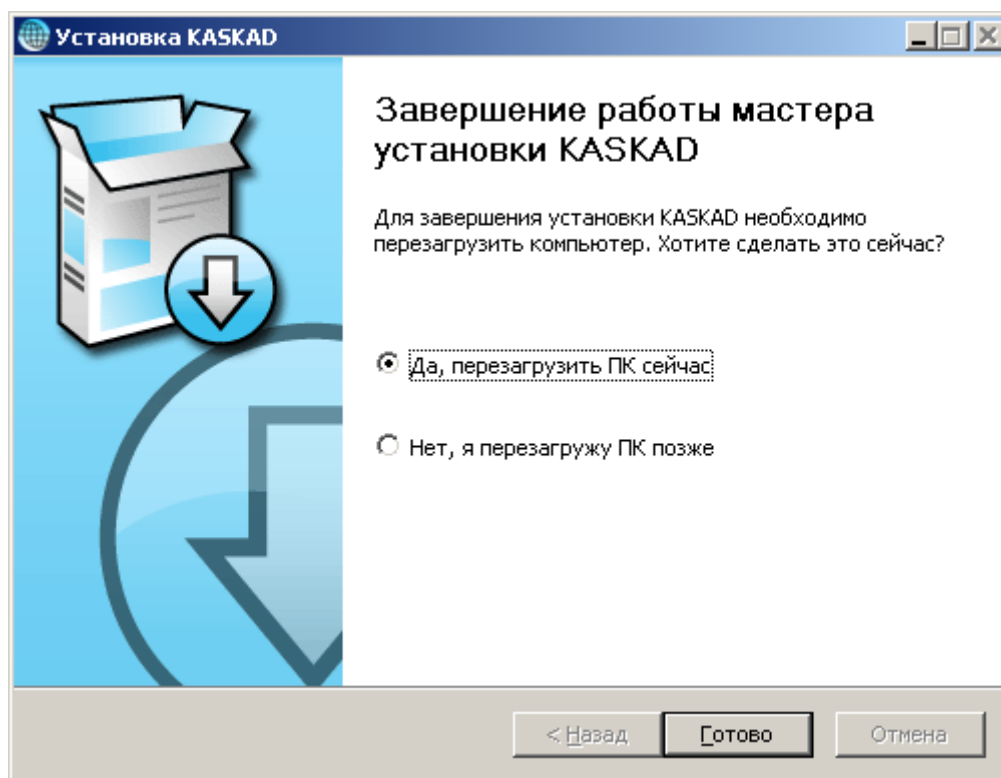


Рисунок. 12

При нажатии кнопки «Готово» на рабочем столе появится ярлык запуска программ Kaskad и LogPWin.

Запуск ПО KASKAD выполнить с помощью ярлыка «Kaskad», размещенного на рабочем столе ОС Windows.

Для ознакомления с функционалом программного обеспечения см. документ «Каскад ПО_общий», размещенный в каталоге * \ KASKAD \ Документы, где * - каталог, указанный при установке, или вызвав пункт «Справка» главного меню.

Для удаления программы KASKAD или LogPWin (зависит от выбранных ранее компонентов программы для установки) воспользоваться стандартными средствами Windows: Панель управления → Программы и компоненты → KASKAD → «Удалить».

ВНИМАНИЕ! Файлы, созданные в процессе эксплуатации: папка с метрологическими данными **LogPWin\Mtrl** и файлы пользовательских форматов визуализации **LogPWin\Fmt_Prmt** - не удаляются.