

Руководство по установке программного обеспечения ServiceMS

ВНИМАНИЕ:

Перед началом установки обязательно закрыть все работающие приложения и отключить USB-кабель наземного регистрирующего комплекса от ПК.

ПО ServiceMS устанавливается с помощью MSI установщика.

Установку ПО ServiceMS производить только под учетной записью с правами администратора. При отсутствии необходимых прав будет выдано соответствующее сообщение.

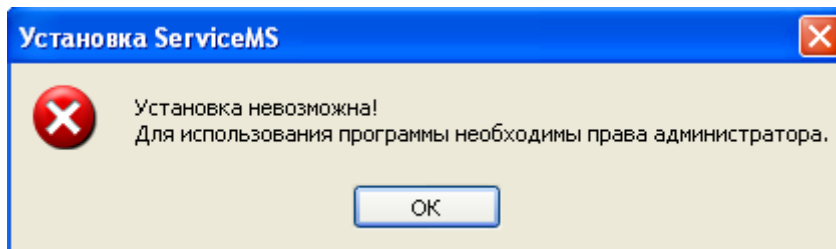


Рисунок 1

Запустить файл **Setup_ServiceMS_[номер версии].exe**. На экране отобразится процесс подготовки мастера установки (рис. 2).

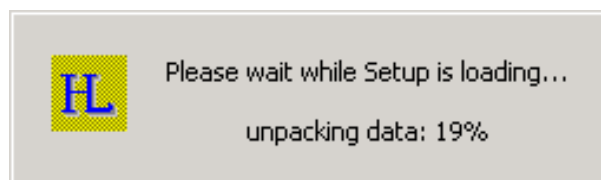


Рисунок. 2

Далее следовать указаниям мастера установки (см. рис. 3 - 7).

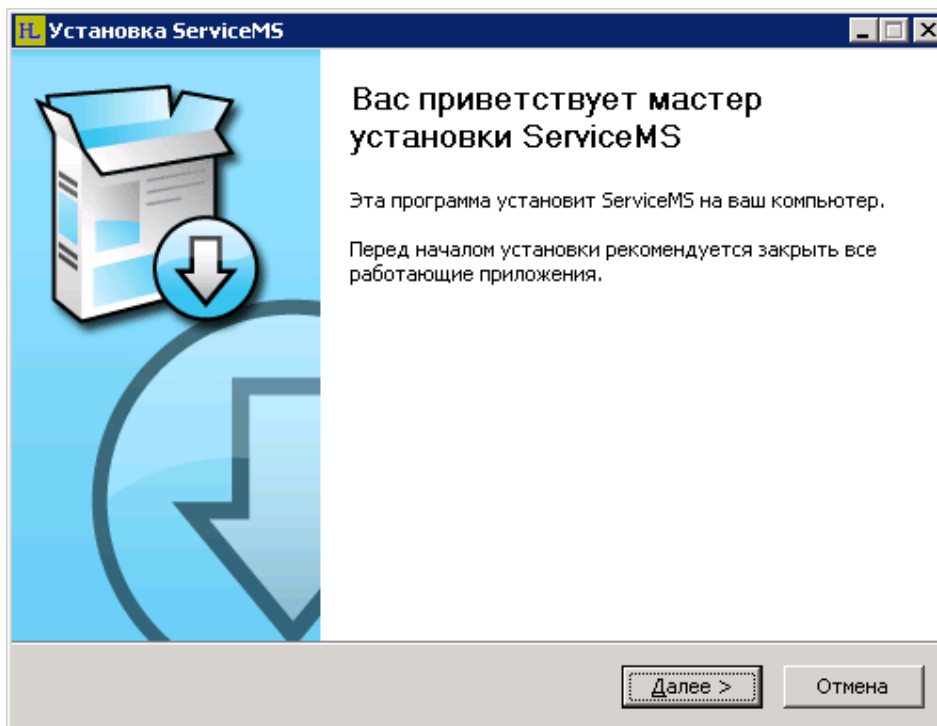


Рисунок. 3

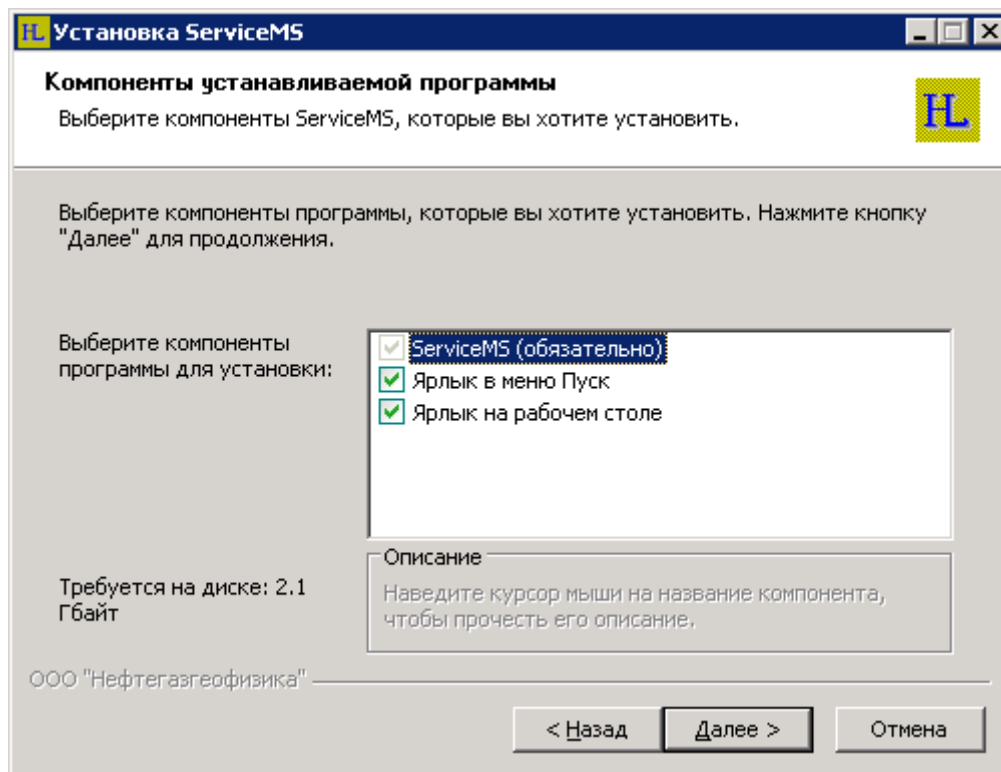


Рисунок. 4

В окне, представленном на рисунке 4, выбрать компоненты программы для установки.

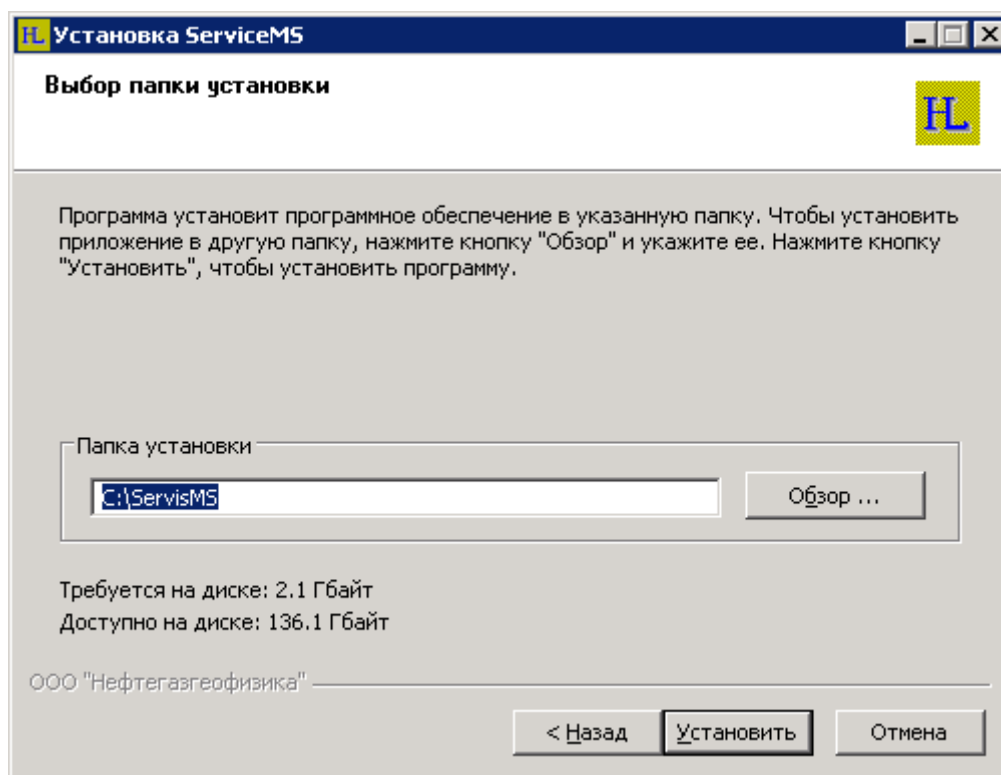


Рисунок 5 Выбор каталога

В окне (см. рис. 5) выбрать каталог для установки ПО ServiceMS. По указанному пути автоматически будет создан каталог ServisMS.

Если на компьютере, по указанному пути, уже установлена версия ПО ServiceMS, то при нажатии кнопки «Установить» система предоставит возможность либо продолжить установку с созданием резервной копии текущего ПО - текущая папка переименуется в ServisMS_Backup_[текущая_дата_и_время], либо выбрать другой каталог для установки.

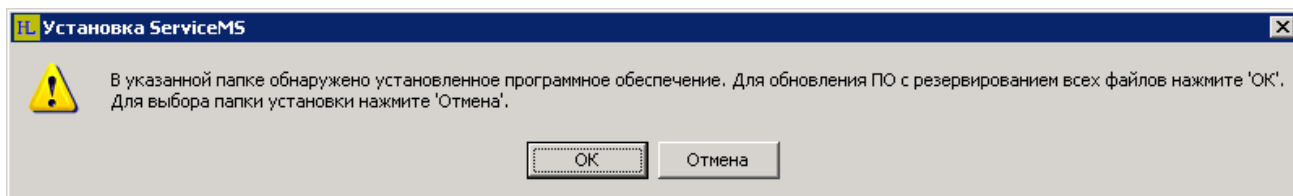


Рисунок. 6

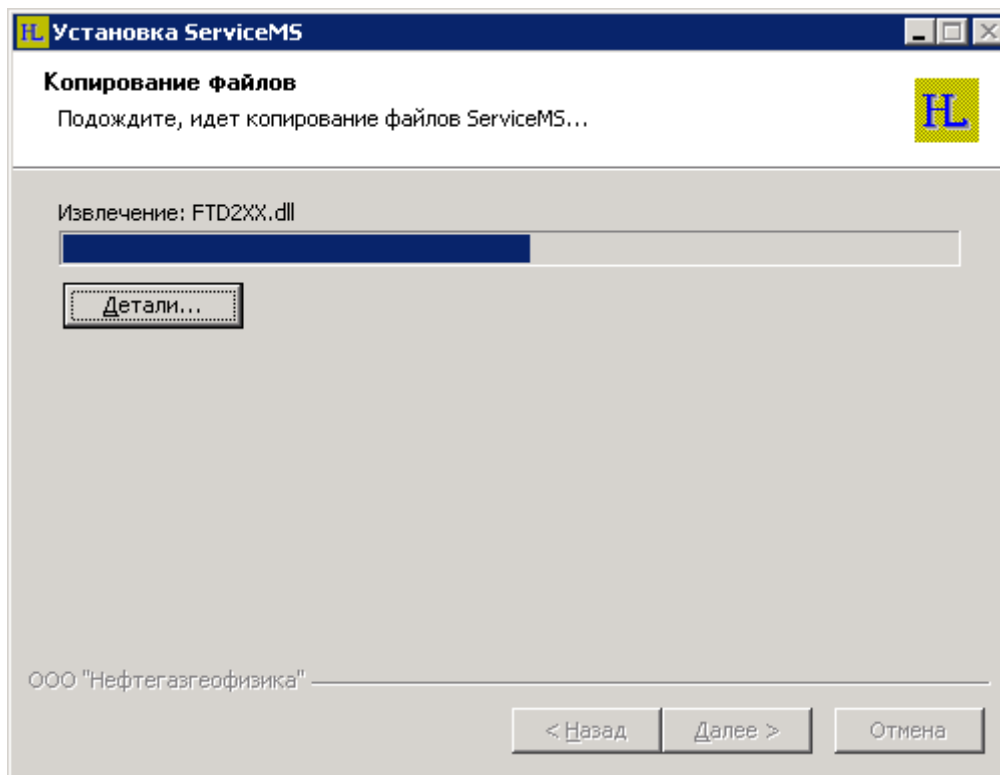


Рисунок. 7

В процессе установки ПО устанавлируются необходимые драйвера для работы с программой регистрации комплекса обслуживания скважинных приборов. Для завершения установки ПО необходимо перезагрузить компьютер (рис. 8).

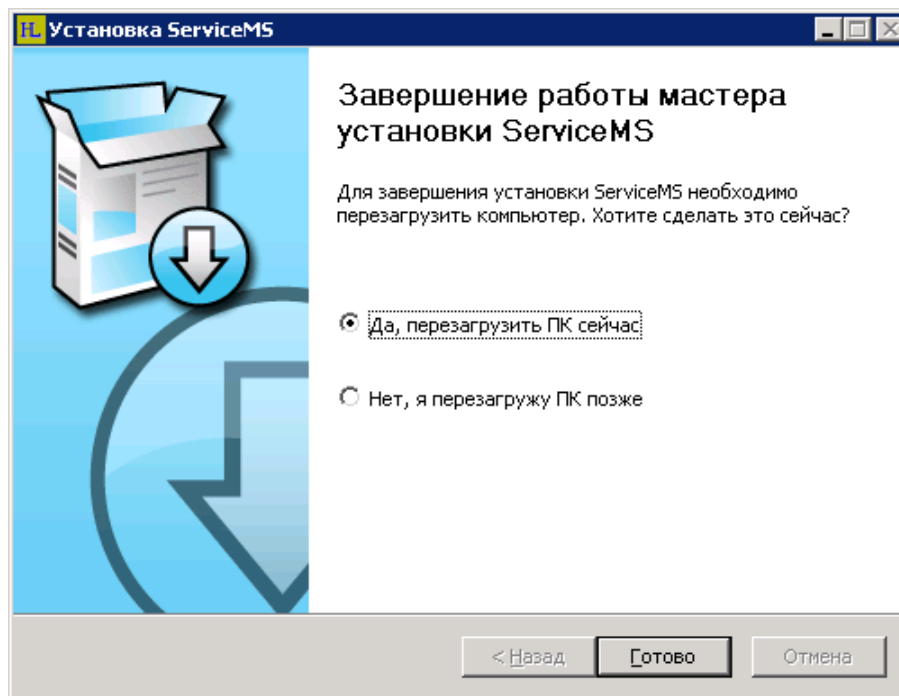


Рисунок. 8

При нажатии кнопки «Готово» на рабочем столе появится ярлык запуска программного обеспечения ServiceMS.

Запуск ПО ServiceMS выполнить с помощью ярлыка «ServiceMS», размещенного на рабочем столе ОС Windows.

Для ознакомления с функционалом программного обеспечения см. документ «Руководство по работе с ServiceMS», размещенный в каталоге *\\ServiceMS\\doc\\, где * - каталог, указанный при установке, или вызвав пункт «Справка» меню «Помощь».

Для удаления программы ServiceMS воспользоваться стандартными средствами ОС Windows: Панель управления → Программы и компоненты → ServiceMS → «Удалить».

ВНИМАНИЕ! Файлы созданные в процессе эксплуатации: папка с метрологическими данными **ServiceMS\\Mtrl**, файлы пользовательских форматов визуализации **ServiceMS\\Fmt_Prmt** и папка с глоссариями **ServiceMS\\Gls** - не удаляются.